

DOCUMENT DÉDIÉ AUX LYCÉENS PROFESSIONNELS

Les journées de l'enseignement supérieur

Mercredi 29 et jeudi 30 janvier 2025



Inclus dans ce document :

- > Activités proposées par les établissements pour les JES
- > Liste des BTS - établissements - cohérence avec les bacs pro

Les JES, 2 jours pour travailler son projet d'orientation et découvrir :

- > Les BTS proposés dans l'académie
- > Les autres formations accessibles après un bac pro

Sommaire

Les Journées de l'Enseignement Supérieur, mode d'emploi	3
Le BTS, la principale poursuite d'études après le bac professionnel	6
Les BTS dans l'académie	7
Les FCIL (Formations Complémentaires d'Initiative Locale)	28
Les certificats de spécialisation	29
Détail des programmes des établissements	30
Etablissements de l'Ain	31
LP LYCEE DES METIERS GABRIEL VOISIN	31
LPO LYCEE DES METIERS ARBEZ CARME	32
LPO LYCEE DES METIERS SAINT-EXUPERY	33
LYCEE GENERAL ET TECHNOLOGIQUE DE LA PLAINE DE L'AIN	34
LYCEE GENERAL ET TECHNOLOGIQUE DU VAL DE SAONE	35
LYCEE GENERAL ET TECHNOLOGIQUE EDGAR QUINET	36
LYCEE POLYVALENT INTERNATIONAL	37
LYCEE POLYVALENT JOSEPH-MARIE CARRIAT	38
LYCEE PROF PRIVE DES METIERS SAINT JOSEPH	39
Etablissements de la Loire	40
LEGT PROFESSIONNEL AGRICOLE DE ROANNE CHERVE	40
LGT LYCEE DES METIERS CLAUDE LEBOIS	42
LP LYCEE DES METIERS PIERRE DESGRANGES	43
LP LYCEE DES METIERS RENE CASSIN	44
LYC GEN.ET TECHNOL.PRIVE DES METIERS LA SALLE (SAINT LOUIS SAINTE BARBE)	45

LYCEE GEN.ET TECHNOL.PRIVE EXTERNAT SAINT MICHEL	46
LYCEE GEN.ET TECHNOL.PRIVE TEZENAS DU MONTCEL	47
LYCEE GENERAL ET TECHNOLOGIQUE ALBERT CAMUS	48
LYCEE GENERAL ET TECHNOLOGIQUE ALBERT THOMAS	49
LYCEE GENERAL ET TECHNOLOGIQUE BEAUREGARD	50
LYCEE GENERAL ET TECHNOLOGIQUE ETIENNE CARNOT	51
LYCEE GENERAL ET TECHNOLOGIQUE DU FOREZ	52
LYCEE GENERAL ET TECHNOLOGIQUE ETIENNE MIMARD	53
LYCEE GENERAL ET TECHNOLOGIQUE FRANCOIS MAURIAC-FOREZ	54
LYCEE GENERAL ET TECHNOLOGIQUE GEORGES BRASSENS	55
LYCEE GENERAL ET TECHNOLOGIQUE HONORE D'URFE	56
LYCEE GENERAL ET TECHNOLOGIQUE JEAN MONNET	57
LYCEE GENERAL ET TECHNOLOGIQUE SIMONE WEIL	58
LYCEE PROFESSIONNEL PRIVE SAINTE MARIE LA GRAND'GRANGE	59
Etablissements du Rhône	60
LP LYCEE DES METIERS ALFRED DE MUSSET	60
LP LYCEE DES METIERS DU 1ER FILM	61
LP LYCEE DES METIERS EDMOND LABBE	62
LP LYCEE DES METIERS LOUISE LABE	63
LPO LYCEE DES METIERS ARAGON-PICASSO	64
LPO LYCEE DES METIERS CLAUDE BERNARD	65
LPO LYCEE DES METIERS EDOUARD BRANLY	66
LPO LYCEE DES METIERS FREDERIC FAYS	68
LYCEE GEN.ET TECHNOL.PRIVE AUX LAZARISTES LA SALLE	69

LYCEE GEN.ET TECHNOL.PRIVE DES CHASSAGNES	70	LYCEE GENERAL ET TECHNOLOGIQUE RENE DESCARTES	86
LYCEE GEN.ET TECHNOL.PRIVE LA FAVORITE SAINTE THERESE	71	LYCEE GENERAL ET TECHNOLOGIQUE ROBERT DOISNEAU	87
LYCEE GEN.ET TECHNOL.PRIVE SAINT LOUIS-SAINT BRUNO	72	LYCEE MARCEL SEMBAT	88
LYCEE GEN.ET TECHNOL.PRIVE SAINT MARC	73	LYCEE POLYVALENT CAMUS-SERMENAZ	90
LYCEE GEN.ET TECHNOL.PRIVE SAINT PIERRE	74	LP LYCEE DES METIERS EMILE BEJUIT (AUTOMOBILE)	91
LYCEE GEN.ET TECHNOL.PRIVE SAINT THOMAS D'AQUIN VERITAS	75	LYCEE POLYVALENT FRANCOIS RABELAIS	92
LYCEE GENERAL ET TECHNOLOGIQUE AMPERE	76	LYCEE POLYVALENT JACQUES BREL	93
LYCEE GENERAL ET TECHNOLOGIQUE AUGUSTE ET LOUIS LUMIERE	77	LYCEE POLYVALENT LOUIS ARMAND	95
LYCEE GENERAL ET TECHNOLOGIQUE COLBERT	78	LYCEE PROF PRIVE DES METIERS LA MACHE	96
LYCEE GENERAL ET TECHNOLOGIQUE CONDORCET	79	LYCEE PROF PRIVE DES METIERS SAINT JOSEPH	97
LYCEE GENERAL ET TECHNOLOGIQUE JEAN-PAUL SARTRE	80	LYCEE PROFESSIONNEL PRIVE LA FAVORITE SAINTE THERESE	98
LYCEE GENERAL ET TECHNOLOGIQUE LA MARTINIERE DIDEROT	81	LYCEE TECHNOLOGIQUE PRIVE CARREL	99
LYCEE GENERAL ET TECHNOLOGIQUE LA MARTINIERE DUCHERE	83	LYCEE TECHNOLOGIQUE PRIVE DON BOSCO	100
LYCEE GENERAL ET TECHNOLOGIQUE LA MARTINIERE MONPLAISIR	84	LYCEE TECHNOLOGIQUE PRIVE ICOF	101
LYCEE GENERAL ET TECHNOLOGIQUE PARC CHABRIERES	85	ORGANISME FORMATION-CFA SEPR	102

Les Journées de l'Enseignement Supérieur, mode d'emploi

C'EST QUOI ?

La possibilité de découvrir les formations proposées dans l'académie de Lyon et accessibles aux bacheliers professionnels pendant deux jours dédiés, 29 et 30 janvier 2025.

POUR QUOI FAIRE ?

- Découvrir les équipements techniques, les lieux d'enseignement
- Assister à des cours, des travaux pratiques
- Échanger avec des étudiants sur leurs parcours
- Mieux connaître les modalités de recrutement
- Se renseigner sur la vie étudiante : les logements, les associations étudiantes, les aides financières etc.

1. JE CHOISIS MES VISITES

- J'utilise le moteur de recherche en libre accès de [Parcoursup](#) pour explorer les formations qui m'intéressent.
- Je recherche les formations dans le guide « Après le bac » distribué à tous les élèves de terminale et disponible sur le site Auvergne-Rhône-Alpes Orientation regroupe les formations présentes en région AURA <https://www.auvergnerhonealpes-orientation.fr/publi/guide-apres-le-bac/>
- Je consulte les actions proposées par les établissements dans le programme disponible sur le site de l'académie de Lyon
- Si l'établissement que je recherche ne figure pas dans le programme, je vérifie les [actions d'information et d'orientation saisies sur la page spéciale JES](#) ou je le contacte directement (coordonnées sur le site de l'[Onisep](#)).

2. JE PRÉPARE MES VISITES

- Je vérifie les dates, les horaires et les lieux des formations qui m'intéressent : certains établissements sont accessibles toute la journée, d'autres proposent des conférences ou des visites sur des horaires bien précis.

- Je respecte la **procédure d'inscription préalable** pour les établissements qui le demandent.
- Je réfléchis aux questions à poser.

3. JE ME RENDS SUR PLACE

- Je prépare mon planning de visite avec le jour et les horaires des évènements qui m'intéressent. J'organise mes visites du mieux possible pour voir un maximum de formations.
- J'organise mon trajet. Je repère les lignes et les horaires de transport (train, bus, tram, métro).

4. JE DÉCOUVRE

- Je repère les lieux et les formations.
- Je pose des questions et je prends des notes.
- Je m'informe sur la vie étudiante : je découvre les bibliothèques, je me renseigne sur le logement, les bourses, la restauration, les services d'aide à la vie étudiante, les activités sportives et culturelles, les associations étudiantes...
- **Et surtout, j'échange avec les étudiants et les enseignants qui m'accueillent.**

5. JE FAIS LE POINT

Après l'événement, je fais le point : qu'est-ce que je retiens de ces visites ? est-ce que cela a confirmé mon choix ou m'a apporté de nouvelles idées ? Est-ce que je décide de constituer des candidatures sur Parcoursup ? Est-ce que je souhaite me tourner vers l'apprentissage ?

Je peux en discuter avec mes professeurs et/ou le psy EN de l'établissement.

Qui peut m'aider ?

- Les professeurs principaux ou référents
- Les psychologues EN
- Les professeurs documentalistes

COMMENT SE PRÉSENTE CE DOCUMENT

Un tableau liste les BTS proposés dans l'académie, les lycées dans lesquels ils sont proposés ainsi que les bacs professionnels en cohérence faible, moyenne ou forte avec le BTS en question.

Les FCIL et les certificats de spécialisation proposés dans l'académie sont également listés.

Pour toutes les formations, un lien renvoie vers le programme des établissements concernant les JES. Il peut y avoir des visites d'établissement, des échanges avec des étudiants etc. **Attention aux jours et horaires annoncés.**

Les renseignements concernant les actions proposées dans ce document ont été saisies par les établissements eux-mêmes via l'application dédiée AIO. Pour toute information complémentaire ou en cas de difficulté, merci de bien vouloir vous adresser directement à l'établissement concerné.

GLOSSAIRE

BTS : Brevet de Technicien Supérieur

BTSA : Brevet de Technicien Supérieur Agricole

CPGE : Classe Préparatoire aux Grandes Écoles

CS : Certificat de Spécialisation

DCG : Diplôme de Comptabilité et de Gestion

DDFPT/DDF : Directeur Délégué aux Formations Professionnelles et Technologiques

ENT : Environnement Numérique de Travail

FCIL : Formation Complémentaire d'Initiative Locale

GRETA : GRoupement d'ETablissements publics locaux d'enseignement de formation continue

MAN : Mise à Niveau

MC : Mention Complémentaire

MFR : Maison Familiale et Rurale

STL : Sciences et Technologies de Laboratoire

UFA : Unité de Formation d'Apprentis

Le BTS, la principale poursuite d'études après le bac professionnel

Après le bac professionnel, vous pouvez choisir de poursuivre des études. La majorité des candidatures se font sur Parcoursup. Plusieurs possibilités de formation existent :

Deux ans après le bac

Le Brevet de Technicien Supérieur (BTS) est la formation la plus suivie par les bacheliers professionnels. Elle se déroule en lycée et offre une insertion professionnelle rapide. L'apprentissage est également possible pour de nombreux BTS.

Un an après le bac

- Les Formations complémentaires d'initiative locale (FCIL)
- Les Certificats de spécialisation (CS)

Les écoles spécialisées

Quelques formations sont dispensées dans des écoles : en animation, dans le domaine social, l'armée, la gendarmerie etc.

Zoom sur le BTS

Les avis positifs

Le conseil de classe peut attribuer un avis positif à chaque candidature en BTS. Cela augmente les possibilités d'obtenir une proposition d'admission.

Les places réservées

Dans chaque BTS, des places sont réservées aux bacheliers professionnels (loi ORE).

Points de vigilance

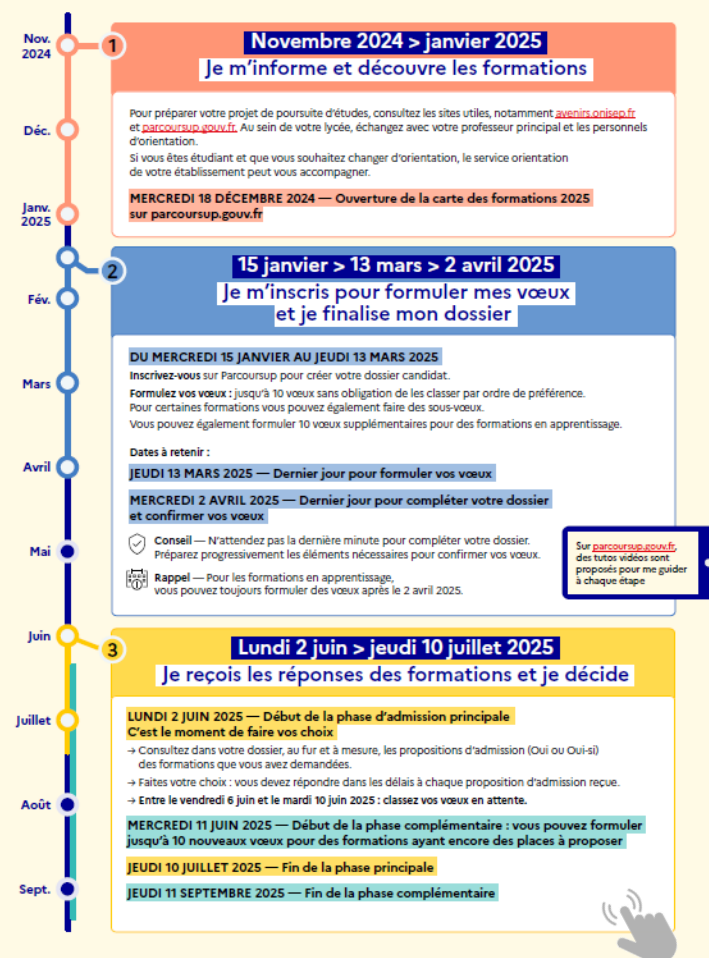
Attention, certains BTS exigent une langue vivante 2 obligatoire (LV2). Ils sont signalés dans ce document. La LV2 doit correspondre à celle que vous suivez actuellement. Surveillez les dates essentielles de Parcoursup, elles peuvent tomber pendant vos PFMP.

Une classe
prépa dédiée
au lycée
Ampère

2 LV

CALENDRIER PARCOURSUP 2024-2025

Parcoursup simplifie vos démarches : **1 seule procédure, 1 seul dossier, 1 seul calendrier**



Cliquez sur l'image pour consulter le calendrier Parcoursup.

Les BTS dans l'académie

Cliquez sur les noms des établissements pour découvrir leurs programmes pour les JES.

En l'absence de programme, se renseigner directement auprès de l'établissement.

BTS	Etablissements	Bacs pro en cohérence faible	Bacs pro en cohérence moyenne	Bacs pro en cohérence forte
Mathématiques et sciences				
Biologie médicale (anciennement Analyses de biologie médicale)	lycée la martinière duchère	accompagnement soins et services à la personne (option à domicile) accompagnement soins et services à la personne (option en structure)	bio industries de transformation laboratoire - contrôle qualité technicien en expérimentation animale	
Sciences humaines et droit				
Collaborateur juriste notarial	lycée edgar quinet	assistance à la gestion des organisations et de leurs activités		
Agriculture, élevage, aménagement paysager				
Agronomie et cultures durables	Lycée agricole de Ressins		conduite de productions horticoles conduite et gestion de l'entreprise agricole (polyculture-élevage)	agroéquipement conduite et gestion de l'entreprise agricole (grandes cultures)
Aménagements paysagers	Lycée agricole Lyon-Dardilly	agroéquipement forêt maintenance des matériels (option b : matériels de construction et de manutention) maintenance des matériels (option c : parcs et jardins) technicien d'études du bâtiment (option b : assistant en architecture)	conduite de productions horticoles gestion des milieux naturels et de la faune	aménagements paysagers


BTS	Etablissements	Bacs pro en cohérence faible	Bacs pro en cohérence moyenne	Bacs pro en cohérence forte
Analyses biologiques, biotechnologiques, agricoles et environnementales	EPL Lyon St Genis Laval - Lycée André Paillot		procédés de la chimie, de l'eau et des papiers-cartons technicien en expérimentation animale	bio industries de transformation laboratoire - contrôle qualité
Analyse, conduite et stratégie de l'entreprise agricole, option Territoires métropolitains	Lycée agricole Roanne-Cherve MFREO Saint Laurent de Chamousset	agroéquipement		conduite et gestion de l'entreprise agricole (grandes cultures) conduite et gestion de l'entreprise agricole (polyculture-élevage) conduite et gestion de l'entreprise du secteur canin et félin conduite et gestion de l'entreprise hippique conduite et gestion de l'entreprise vitivinicole
Développement, animation des territoires ruraux	MFR de MONTLUEL	accompagnement soins et services à la personne (option à domicile) accompagnement soins et services à la personne (option en structure) conduite et gestion de l'entreprise agricole (grandes cultures) conduite et gestion de l'entreprise agricole (polyculture-élevage) conduite et gestion de l'entreprise du secteur canin et félin conduite et gestion de l'entreprise hippique	gestion des milieux naturels et de la faune animation - enfance et personnes âgées	services aux personnes et aux territoires
Gestion et maîtrise de l'eau	Institut Agricole Sandar MFREO de Saint Etienne	conduite de productions aquacoles cultures marines gestion des pollutions et protection de l'environnement laboratoire - contrôle qualité	gestion des milieux naturels et de la faune procédés de la chimie, de l'eau et des papiers-cartons	
Gestion et protection de la nature	IET - institut des métiers de l'environnement et de la transition écologique	conduite et gestion de l'entreprise agricole (grandes cultures) conduite et gestion de l'entreprise agricole (polyculture-élevage) conduite et gestion de l'entreprise du secteur	forêt	gestion des milieux naturels et de la faune

BTS	Etablissements	Bacs pro en cohérence faible	Bacs pro en cohérence moyenne	Bacs pro en cohérence forte
		canin et félin conduite et gestion de l'entreprise hippique technicien conseil vente en animalerie		
Métiers de l'élevage : développement, production et conseil (anciennement productions animales)	Lycée agricole de Ressins Lycée d'enseignement général, technique et professionnel agricole de Cibeins MFREO de Mornand en Forez	agroéquipement conduite et gestion de l'entreprise agricole (grandes cultures) technicien conseil vente en animalerie technicien en expérimentation animale	conduite et gestion de l'entreprise du secteur canin et félin	conduite et gestion de l'entreprise agricole (polyculture-élevage) conduite et gestion de l'entreprise hippique
QQualité, ALimentation, Innovation et Maîtrise Sanitaire (BioQUALIM) aliments et processus technologiques	Lycée agricole Les Sardieres	boulangier-pâtissier conduite de productions aquacoles cuisine cultures marines hygiène propreté et stérilisation procédés de la chimie, de l'eau et des papiers- cartons technicien conseil vente en alimentation (produits alimentaires et boissons) maintenance des systèmes de production connectés	conduite et gestion de l'entreprise agricole (polyculture-élevage) pilote de ligne de production	bio industries de transformation laboratoire - contrôle qualité
Technico-commercial - Spécialité univers jardins et animaux de compagnie	Lycée agricole Lyon- Dardilly Lycée d'enseignement général, technique et professionnel agricole de Cibeins	conduite de productions horticoles métiers de l'accueil technicien conseil vente en alimentation (produits alimentaires et boissons)	métiers du commerce et de la vente option a - animation et gestion de l'espace commerce métiers du commerce et de la vente option b - prospection clientèle et valorisation de l'offre commerciale	aménagements paysagers conduite et gestion de l'entreprise agricole (polyculture-élevage) conduite et gestion de l'entreprise du secteur canin et félin conduite et gestion de l'entreprise hippique technicien conseil vente de produits de jardin technicien conseil vente en animalerie

BTS	Etablissements	Bacs pro en cohérence faible	Bacs pro en cohérence moyenne	Bacs pro en cohérence forte
Architecture, bâtiment, travaux publics				
Architectures en métal : conception et réalisation	lycee privé la mache lpo lycee des métiers frederic fays	construction des carrosseries menuiserie aluminium – verre technicien d'études du bâtiment (option a : études et économie) technicien du bâtiment : organisation et réalisation du gros œuvre technicien géomètre-topographe technicien d'études du bâtiment (option b : assistant en architecture)	technicien en chaudronnerie industrielle	ouvrages du bâtiment : métallerie
Bâtiment	lycee general et technologique jean monnet lycée joseph-marie carriat lycée la martiniere monplaisir	aménagement et finition du bâtiment technicien géomètre-topographe technicien d'études du bâtiment (option b : assistant en architecture)	intervention sur le patrimoine bâti technicien d'études du bâtiment (option a : études et économie) travaux publics	technicien du bâtiment : organisation et réalisation du gros œuvre
Étude et réalisation d'agencement	lycee privé la mache lycée jean monnet	aménagement et finition du bâtiment technicien d'études du bâtiment (option a : études et économie)	menuiserie aluminium – verre technicien d'études du bâtiment (option b : assistant en architecture)	étude et réalisation d'agencement
Management économique de la construction	lycee general et technologique la martiniere monplaisir	aménagement et finition du bâtiment étude et réalisation d'agencement intervention sur le patrimoine bâti métiers de l'électricité et de ses environnements connectés technicien géomètre-topographe travaux publics	menuiserie aluminium - verre ouvrages du bâtiment : métallerie technicien du bâtiment : organisation et réalisation du gros œuvre technicien d'études du bâtiment (option b : assistant en architecture)	technicien d'études du bâtiment (option a : études et économie)

BTS	Etablissements	Bacs pro en cohérence faible	Bacs pro en cohérence moyenne	Bacs pro en cohérence forte
Métiers du géomètre - topographe et de la modélisation numérique	lycee general et technologique la martiniere monplaisir	technicien d'études du bâtiment (option a : études et économie) technicien du bâtiment : organisation et réalisation du gros œuvre travaux publics technicien d'études du bâtiment (option b : assistant en architecture)		technicien géomètre-topographe
Systèmes constructifs bois et habitat	lycée professionnel la grand'grange lycée jean monnet	étude et réalisation d'agencement technicien de fabrication bois et matériaux associés technicien de scierie technicien d'études du bâtiment (option a : études et économie) technicien d'études du bâtiment (option b : assistant en architecture)	technicien menuisier agenceur	technicien constructeur bois
Automatismes, informatique industrielle				
Conception de produits industriels	LPO Camus-Sermenaz Lycée Arbez Carme Lycée Carnot Lycée Etienne Mimard Lycée Joseph-Marie Carriat	construction des carrosseries procédés de la chimie, de l'eau et des papiers-cartons technicien en chaudronnerie industrielle maintenance des systèmes de production connectés	ouvrages du bâtiment : métallerie technicien en réalisation de produits mécaniques, option réalisation et suivi de production technicien en réalisation de produits mécaniques, option réalisation et maintenance des outillages	étude et définition de produits industriels microtechniques
Conception et réalisation de systèmes automatiques	Lycée De La Plaine De L'Ain Lycée Louis Armand Lycée Marcel Sembat	aéronautique (les 3 options) étude et définition de produits industriels microtechniques pilote de ligne de production systèmes numériques technicien en réalisation de produits mécaniques, option réalisation et suivi de production	technicien d'intervention sur installation nucléaire maintenance des systèmes de production connectés	métiers de l'électricité et de ses environnements connectés

BTS	Etablissements	Bacs pro en cohérence faible	Bacs pro en cohérence moyenne	Bacs pro en cohérence forte
Contrôle industriel et régulation automatique	lycée la martinière-diderot lycée la salle Lycée René Descartes		métiers de l'électricité et de ses environnements connectés pilote de ligne de production procédés de la chimie, de l'eau et des papiers-cartons maintenance et efficacité énergétique installateur en chauffage, climatisation et énergies renouvelables métiers du froid et des énergies renouvelables	
Cybersécurité, informatique et réseaux, électronique -option a: informatique et réseaux	Lycée Edouard Branly Lycée Francois Mauriac-Forez Lycée Georges Brassens Lycée Marcel Sembat Lycée ORT		métiers de l'électricité et de ses environnements connectés	systèmes numériques
Cybersécurité, informatique et réseaux, électronique option b: électronique et communication	Lycée Edouard Branly Lycée Francois Mauriac-Forez Lycée Marcel Sembat Lycée professionnel Saint Joseph		métiers de l'électricité et de ses environnements connectés	systèmes numériques
Maintenance des systèmes - option a systèmes de production	lycée etienne mimard lycée la martinière-diderot lycée Louis Armand lycée parc chabrieres	plastiques et composites maintenance et efficacité énergétique	maintenance des matériels (option b : matériels de construction et de manutention) systèmes numériques technicien d'intervention sur installation nucléaire technicien en réalisation de produits mécaniques, option réalisation et suivi de production	métiers de l'électricité et de ses environnements connectés pilote de ligne de production maintenance des systèmes de production connectés


BTS	Etablissements	Bacs pro en cohérence faible	Bacs pro en cohérence moyenne	Bacs pro en cohérence forte
Commerce, transport, logistique				
Commerce international 	Lycée Ampère Lycée Auguste et Louis Lumière Lycée Claude Bernard Lycée Jean Monnet Lycée La Martinière Duchère Lycée La Salle Lycée Saint Pierre Lycée Sainte - Marie Lyon Lycée Saint-Marc	métiers du commerce et de la vente option a - animation et gestion de l'espace commerce métiers du commerce et de la vente option b - prospection clientèle et valorisation de l'offre commerciale assistance à la gestion des organisations et de leurs activités organisation de transport de marchandises		
Conseil et commercialisation de solutions techniques	Lycée Aux Lazaristes La Salle Croix Rousse Lycée Beauregard Lycée De La Plaine De L'Ain Lycée Georges Brassens Lycée Robert Doisneau	accompagnement soins et services à la personne (option en structure) aménagement et finition du bâtiment métiers de la mode - vêtement métiers de l'accueil optique lunetterie plastiques et composites systèmes numériques technicien conseil vente de produits de jardin installateur en chauffage, climatisation et énergies renouvelables métiers du froid et des énergies renouvelables	commercialisation services en restauration cuisine étude et réalisation d'agencement forêt métiers de l'électricité et de ses environnements connectés métiers du commerce et de la vente option b - prospection clientèle et valorisation de l'offre commerciale technicien constructeur bois technicien de fabrication bois et matériaux associés technicien menuisier agenceur maintenance des systèmes de production connectés	maintenance nautique technicien de scierie
Gestion des transports et logistique associée	lycée claud lebois lycée professionnel Alfred De Musset lycée professionnel des métiers gabriel voisin	métiers de l'accueil assistance à la gestion des organisations et de leurs activités	conducteur transport routier marchandises	logistique transport fluvial organisation de transport de marchandises



BTS	Etablissements	Bacs pro en cohérence faible	Bacs pro en cohérence moyenne	Bacs pro en cohérence forte
Management Commercial Opérationnel	LPO ARAGON-PICASSO Lycée Albert Camus Lycée Claude Bernard Lycée Jean-Paul Sartre Lycée Joseph-Marie Carriat Lycée Juliette Récamier Lycée LES CHASSAGNES Lycée Pierre Brossolette Lycée Tezenas du Montcel			
Négociation et digitalisation de la Relation Client	Lycée Albert Thomas Lycée Carrel Lycée Colbert Lycée Honore D'Urfe Lycée Jacques Brel Lycée La Martinière Duchère Lycée Parc Chabrieres Lycée Saint Louis Saint Bruno Lycée Tezenas du Montcel	métiers de la mode - vêtement métiers de l'accueil optique lunetterie technicien conseil vente de produits de jardin technicien conseil vente en animalerie assistance a la gestion des organisations et de leurs activités organisation de transport de marchandises technicien conseil vente en alimentation (produits alimentaires et boissons)	métiers du commerce et de la vente option a - animation et gestion de l'espace commerce	métiers du commerce et de la vente option b - prospection clientèle et valorisation de l'offre commerciale

BTS	Etablissements	Bacs pro en cohérence faible	Bacs pro en cohérence moyenne	Bacs pro en cohérence forte
Communication, information, réseaux				
Communication	Centre Scolaire Notre Dame Lycée Condorcet Lycée Honore D'Urfe Lycée La Martinière Duchère Lycée Saint Louis Saint Bruno	métiers du commerce et de la vente option a - animation et gestion de l'espace commerce métiers du commerce et de la vente option b - prospection clientèle et valorisation de l'offre commerciale photographie réalisation de produits imprimés et plurimedia option a production graphique réalisation de produits imprimés et plurimedia option b production imprimée assistance à la gestion des organisations et de leurs activités	artisanat et métiers d'art (option marchandisage visuel)	
Photographie	SEPR			Photographie
Environnement, sécurité				
Management opérationnel de la sécurité	LPO Camus-Sermenaz Lycée La Favorite Sainte Therese			métiers de la sécurité
Métiers de l'eau	Lycée La Salle	conduite de productions aquacoles cultures marines gestion des milieux naturels et de la faune laboratoire - contrôle qualité métiers de l'électricité et de ses environnements connectés pilote de ligne de production maintenance des systèmes de production connectés installateur en chauffage, climatisation et énergies renouvelables	bio industries de transformation gestion des pollutions et protection de l'environnement hygiène propreté et stérilisation procédés de la chimie, de l'eau et des papiers-cartons	

BTS	Etablissements	Bacs pro en cohérence faible	Bacs pro en cohérence moyenne	Bacs pro en cohérence forte
Métiers des services à l'environnement	Lycée professionnel Helene Boucher	accompagnement soins et services a la personne (option à domicile) accompagnement soins et services a la personne (option en structure) gestion des milieux naturels et de la faune métiers de la sécurité		gestion des pollutions et protection de l'environnement hygiène propreté et stérilisation
Gestion et maitrise de l'eau	Institut Agricole Sandar MFREO de Saint Etienne	conduite de productions aquacoles cultures marines gestion des pollutions et protection de l'environnement laboratoire - contrôle qualité	gestion des milieux naturels et de la faune procédés de la chimie, de l'eau et des papiers-cartons	
Finances, gestion, ressources humaines				
Assurance	LPO Camus-Sermenaz Lycée Simone Weil	métiers de l'accueil métiers du commerce et de la vente option a - animation et gestion de l'espace commerce assistance a la gestion des organisations et de leurs activités	métiers du commerce et de la vente option b - prospection clientèle et valorisation de l'offre commerciale	
Banque (anciennement banque conseiller de clientèle)	Lycée du Forez Lycée Jean-Paul Sartre Lycée Saint-Marc	métiers du commerce et de la vente option a - animation et gestion de l'espace commerce assistance a la gestion des organisations et de leurs activités	métiers de l'accueil métiers du commerce et de la vente option b - prospection clientèle et valorisation de l'offre commerciale	
Comptabilité et gestion	ICOF - Campus Lyon Saint Irénée Institution des Chartreux Lycée Albert Thomas Lycée Colbert Lycée Honore D'Urfe Lycée Jean Monnet Lycée Joseph-Marie	cuisine métiers du commerce et de la vente option a - animation et gestion de l'espace commerce organisation de transport de marchandises	conduite et gestion de l'entreprise agricole (grandes cultures) conduite et gestion de l'entreprise agricole (polyculture-élevage) conduite et gestion de l'entreprise du secteur canin et félin conduite et gestion de l'entreprise hippique	assistance a la gestion des organisations et de leurs activités

BTS	Etablissements	Bacs pro en cohérence faible	Bacs pro en cohérence moyenne	Bacs pro en cohérence forte
	Carriat Lycée La Martinière Duchère Lycée Parc Chabrieres Lycée Pierre Brossolette Lycée Saint Pierre Lycée Saint Thomas D'Aquin Veritas Lycée Sainte - Marie Lyon Lycée Sainte Anne Lycée Tezenas du Montcel			
Gestion de la PME	Centre Scolaire Notre Dame ICOF - Campus Lyon Saint Irénée LPO Camus-Sermenaz Lycée Albert Thomas Lycée Charlie Chaplin Lycée Edgar Quinet Lycée Jean Monnet Lycée La Favorite Sainte Therese Lycée La Martinière Duchère Lycée ORT Lycée René Cassin	logistique métiers du commerce et de la vente option a - animation et gestion de l'espace commerce transport fluvial organisation de transport de marchandises	commercialisation services en restauration cuisine	métiers de l'accueil assistance a la gestion des organisations et de leurs activités

BTS	Etablissements	Bacs pro en cohérence faible	Bacs pro en cohérence moyenne	Bacs pro en cohérence forte
Professions immobilières	Lycée Ampère Lycée Colbert Lycée Saint-Exupéry	métiers de l'accueil métiers du commerce et de la vente option a - animation et gestion de l'espace commerce métiers du commerce et de la vente option b - prospection clientèle et valorisation de l'offre commerciale assistance a la gestion des organisations et de leurs activités		
Support à l'action managériale 	ICOF - Campus Lyon Saint Irénée Institution des Chartreux Lycée Albert Thomas Lycée Colbert Lycée Edgar Quinet Lycée Honore D'Urfe Lycée Juliette Récamier Lycée La Favorite Sainte Therese Lycée La Martinière Duchère Lycée professionnel Louise Labé Lycée Tezenas du Montcel	logistique métiers du commerce et de la vente option a - animation et gestion de l'espace commerce transport fluvial organisation de transport de marchandises	commercialisation services en restauration cuisine	métiers de l'accueil assistance a la gestion des organisations et de leurs activités

BTS	Etablissements	Bacs pro en cohérence faible	Bacs pro en cohérence moyenne	Bacs pro en cohérence forte
Habillement, mode, textile				
Métiers de la mode - vêtements	Lycée La Martinière-Diderot	métiers du cuir (option chaussures) métiers du cuir (option maroquinerie)		métiers de la mode - vêtement
Innovations textiles – options A (structures)	Lycée La Martinière-Diderot	pilote de ligne de production	métiers de la mode – vêtement plastiques et composites	
Innovations textiles B (traitements)	Lycée La Martinière-Diderot		métiers de la mode - vêtement plastiques et composites	
Hôtellerie, restauration, tourisme				
Management en hôtellerie restauration 	Lycée Francois Rabelais Lycée hôtelier RENOUEAU			commercialisation services en restauration cuisine
Tourisme 	Lycée Colbert Lycée International Lycée LES CHASSAGNES Lycée Tezenas du Montcel	cuisine métiers du commerce et de la vente option a - animation et gestion de l'espace commerce métiers du commerce et de la vente option b - prospection clientèle et valorisation de l'offre commerciale	métiers de l'accueil	commercialisation services en restauration

BTS	Etablissements	Bacs pro en cohérence faible	Bacs pro en cohérence moyenne	Bacs pro en cohérence forte
Développement, animation des territoires ruraux	MFR de MONTLUEL	accompagnement soins et services a la personne (option à domicile) accompagnement soins et services a la personne (option en structure) conduite et gestion de l'entreprise agricole (grandes cultures) conduite et gestion de l'entreprise agricole (polyculture-élevage) conduite et gestion de l'entreprise du secteur canin et félin conduite et gestion de l'entreprise hippique	gestion des milieux naturels et de la faune animation - enfance et personnes âgées	services aux personnes et aux territoires
Industrie, transformation, énergie				
Analyses biologiques, biotechnologiques, agricoles et environnementales	EPL Lyon St Genis Laval - Lycée André Paillot		procédés de la chimie, de l'eau et des papiers-cartons technicien en expérimentation animale	bio industries de transformation laboratoire - contrôle qualité
Assistance technique d'ingénieur	Lycée Charlie Chaplin	aéronautique (les 3 options) systèmes numériques technicien d'intervention sur installation nucléaire maintenance des systèmes de production connectés maintenance et efficacité énergétique	étude et définition de produits industriels métiers de l'électricité et de ses environnements connectés microtechniques	

BTS	Etablissements	Bacs pro en cohérence faible	Bacs pro en cohérence moyenne	Bacs pro en cohérence forte
		technicien en réalisation de produits mécaniques, option réalisation et suivi de production		
Bioanalyses en laboratoire de contrôle (anciennement bioanalyses et contrôles)	lycee.gen.et technol.prive.aux.lazaristes.la.salle lycee.general.et.technologique.de.la.plaine.de.l'ain lycee.general.et.technologique.honore.d'urfe	hygiène propreté et stérilisation	technicien en expérimentation animale	bio industries de transformation laboratoire - contrôle qualité
Biotechnologie en recherche et en production (anciennement biotechnologies)	lycee.general.et.technologique.la.martiniere.duchere	hygiène propreté et stérilisation	technicien en expérimentation animale	bio industries de transformation laboratoire - contrôle qualité
Europlastics et composites à référentiel commun européen - option Conception d'Outillage	Lycée Arbez Carme		étude et définition de produits industriels pilote de ligne de production technicien en réalisation de produits mécaniques, option réalisation et suivi de production	plastiques et composites technicien en réalisation de produits mécaniques, option réalisation et maintenance des outillages
Europlastics et composites à référentiel commun européen - option Pilotage et Optimisation de la production	Lycée Arbez Carme	procédés de la chimie, de l'eau et des papiers-cartons	pilote de ligne de production	plastiques et composites

BTS	Etablissements	Bacs pro en cohérence faible	Bacs pro en cohérence moyenne	Bacs pro en cohérence forte
Fluide, énergie, domotique - option A génie climatique et fluidique	Lycée La Martiniere Monplaisir			métiers de l'électricité et de ses environnements connectés maintenance et efficacité énergétique installateur en chauffage, climatisation et énergies renouvelables métiers du froid et des énergies renouvelables
Fluide, énergie, domotique - option B froid et conditionnement d'air	Lycée La Martiniere Monplaisir			métiers de l'électricité et de ses environnements connectés maintenance et efficacité énergétique installateur en chauffage, climatisation et énergies renouvelables métiers du froid et des énergies renouvelables
Fluide, énergie, domotique - option C domotique et bâtiment communicants	Lycée des métiers Tony Garnier du Batiment et des Travaux Publics	métiers du froid et des énergies renouvelables	systèmes numériques	métiers de l'électricité et de ses environnements connectés
Métiers de la chimie	Lycée La Martinière- Diderot	plastiques et composites	bio industries de transformation laboratoire - contrôle qualité procédés de la chimie, de l'eau et des papiers- cartons	
Métiers de la mesure	Lycée René Descartes	bio industries de transformation métiers de l'électricité et de ses environnements connectés procédés de la chimie, de l'eau et des papiers- cartons maintenance et efficacité énergétique	laboratoire - contrôle qualité systèmes numériques	
QUalité, ALimentation, Innovation et Maîtrise Sanitaire (BioQUALIM) aliments et processus technologiques	Lycée agricole Les Sardieres	boulangier-pâtissier conduite de productions aquacoles cuisine cultures marines hygiène propreté et stérilisation procédés de la chimie, de l'eau et des papiers-	conduite et gestion de l'entreprise agricole (polyculture-élevage) pilote de ligne de production	bio industries de transformation laboratoire - contrôle qualité

BTS	Etablissements	Bacs pro en cohérence faible	Bacs pro en cohérence moyenne	Bacs pro en cohérence forte
		cartons technicien conseil vente en alimentation (produits alimentaires et boissons) maintenance des systèmes de production connectés		
Traitement des matériaux	Lycée Jean Monnet			traitement des matériaux
Mécanique, électricité, électronique				
Assistance technique d'ingénieur	Lycée Charlie Chaplin	aéronautique (les 3 options) systèmes numériques technicien d'intervention sur installation nucléaire maintenance des systèmes de production connectés maintenance et efficacité énergétique technicien en réalisation de produits mécaniques, option réalisation et suivi de production	étude et définition de produits industriels métiers de l'électricité et de ses environnements connectés microtechniques	
Conception de processus de découpe et d'emboutissage	Lycée Hector Guimard			
Conception des processus de réalisation de produits (1ère année commune)	Lycée Arbez Carme lpo lycee des metiers frederic fays Lycée Joseph-Marie Carriat Lycée La Salle			
Conception et industrialisation en microtechniques	LPO ARAGON-PICASSO			

BTS	Etablissements	Bacs pro en cohérence faible	Bacs pro en cohérence moyenne	Bacs pro en cohérence forte
Construction et aménagement de véhicules (anciennement conception et réalisation de carrosseries)	LPO Camus-Sermenaz			
Conception et réalisation en chaudronnerie industrielle	lycee privé la mache Lycée Claude Lebois	aéronautique (les 3 options) construction des carrosseries étude et définition de produits industriels ouvrages du bâtiment : métallerie réparation des carrosseries technicien en réalisation de produits mécaniques, option réalisation et maintenance des outillages	technicien en réalisation de produits mécaniques, option réalisation et suivi de production	technicien en chaudronnerie industrielle
Cybersécurité, Informatique et réseaux, électronique - Option B : Electronique et réseaux	Lycée Edouard Branly Lycée Francois Mauriac-Forez Lycée Marcel Sembat Lycée professionnel Saint Joseph		métiers de l'électricité et de ses environnements connectés	systèmes numériques
Electrotechnique	lycee privé la mache Lycée du Val de Saône Lycée Edouard Branly Lycée Etienne Mimard Lycée Joseph-Marie Carriat Lycée Marcel Sembat	installateur en chauffage, climatisation et énergies renouvelables métiers du froid et des énergies renouvelables	systèmes numériques maintenance et efficacité énergétique	métiers de l'électricité et de ses environnements connectés

BTS	Etablissements	Bacs pro en cohérence faible	Bacs pro en cohérence moyenne	Bacs pro en cohérence forte
Maintenance des matériels de construction et de manutention	Lycée Charlie Chaplin	<p>maintenance des véhicules (option b véhicules transport routier)</p> <p>technicien d'intervention sur installation nucléaire</p> <p>agroéquipement</p> <p>maintenance des matériels (option c : parcs et jardins)</p> <p>maintenance des véhicules (option a voitures particulières)</p> <p>maintenance des véhicules (option c motos)</p> <p>maintenance des systèmes de production connectés</p>	<p>maintenance des matériels (option a : agricoles)</p>	<p>maintenance des matériels (option b : matériels de construction et de manutention)</p>
Maintenance des systèmes - option A Systèmes de production	<p>Lycée Etienne Mimard</p> <p>Lycée La Martinière-Diderot</p> <p>Lycée Louis Armand</p> <p>Lycée Parc Chabrieres</p>	<p>plastiques et composites</p> <p>maintenance et efficacité énergétique</p>	<p>maintenance des matériels (option b : matériels de construction et de manutention)</p> <p>systèmes numériques</p> <p>technicien d'intervention sur installation nucléaire</p> <p>technicien en réalisation de produits mécaniques, option réalisation et suivi de production</p>	<p>métiers de l'électricité et de ses environnements connectés</p> <p>pilote de ligne de production</p> <p>maintenance des systèmes de production connectés</p>
Maintenance des véhicules option véhicules de transport routier	<p>Lycée professionnel des Métiers de l'Automobile</p>	<p>maintenance des matériels (option c : parcs et jardins)</p> <p>maintenance nautique</p>	<p>maintenance des matériels (option a : agricoles)</p> <p>maintenance des matériels (option b : matériels de construction et de manutention)</p> <p>maintenance des véhicules (option a voitures particulières)</p> <p>maintenance des véhicules (option c motos)</p>	<p>maintenance des véhicules (option b véhicules transport routier)</p>
Maintenance des véhicules option voitures particulières	<p>Lycée Condorcet</p>	<p>maintenance des matériels (option c : parcs et jardins)</p> <p>maintenance nautique</p> <p>systèmes numériques</p>	<p>maintenance des matériels (option a : agricoles)</p> <p>maintenance des matériels (option b : matériels de construction et de manutention)</p> <p>maintenance des véhicules (option b véhicules</p>	<p>maintenance des véhicules (option a voitures particulières)</p> <p>réparation des carrosseries</p>

BTS	Etablissements	Bacs pro en cohérence faible	Bacs pro en cohérence moyenne	Bacs pro en cohérence forte
			transport routier) maintenance des véhicules (option c motocycles)	
Motorisations toutes énergies	LPO ARAGON-PICASSO	aéronautique (les 3 options) maintenance des matériels (option b : matériels de construction et de manutention) maintenance des véhicules (option a voitures particulières) maintenance des véhicules (option b véhicules transport routier) maintenance nautique métiers de l'électricité et de ses environnements connectés microtechniques	maintenance des matériels (option a : agricoles) maintenance des véhicules (option c motocycles)	
Santé, social, soin				
biologie médicale (anciennement Analyses de biologie médicale)	lycée la martinière duchère	accompagnement soins et services à la personne (option à domicile) accompagnement soins et services a la personne (option en structure)	bio industries de transformation laboratoire - contrôle qualité technicien en expérimentation animale	
Développement et animation de projets territoriaux	MFR de MONTLUEL			
Diététique et nutrition (anciennement Diététique)	Externat Saint Michel	commercialisation services en restauration cuisine	accompagnement soins et services à la personne (option à domicile)	

BTS	Etablissements	Bacs pro en cohérence faible	Bacs pro en cohérence moyenne	Bacs pro en cohérence forte
Economie sociale familiale	Externat Saint Michel Lycée Carrel Lycée Don Bosco Lycée Honore D'Urfe lycée la martinière duchère MFREO de Saint Etienne		accompagnement soins et services à la personne (option à domicile) accompagnement soins et services à la personne (option en structure) services aux personnes et aux territoires	
Métiers de la coiffure	Lycée professionnel du 1er Film	accompagnement soins et services à la personne (option à domicile)	esthétique cosmétique parfumerie	métiers de la coiffure
Métiers de l'esthétique-cosmétique-parfumerie	Lycée professionnel du 1er Film		métiers de la coiffure	esthétique cosmétique parfumerie
Opticien-Lunetier	Lycée Jacques Brel			optique lunetterie
Prothésiste dentaire	Lycée Hector Guimard			technicien en prothèse dentaire
Services et prestations des secteurs sanitaire et social	Lycée Albert Camus Lycée Carrel	métiers de l'accueil métiers du commerce et de la vente option b - prospection clientèle et valorisation de l'offre commerciale assistance a la gestion des organisations et de leurs activités	accompagnement soins et services à la personne (option à domicile) accompagnement soins et services à la personne (option en structure) services aux personnes et aux territoires animation - enfance et personnes âgées	

Les FCIL (Formations Complémentaires d'Initiative Locale)

FCIL	Etablissement	Ville
FCIL Agent de sécurité en milieu hospitalier	<u>LPO Camus-Sermenaz</u>	Rillieux-la-Pape
FCIL Design et Création végétale	EREA de Villeurbanne	Villeurbanne
FCIL Mode circulaire	<u>Lycée professionnel La Martinière Diderot</u>	Lyon 1er Arrondissement
FCIL Secrétaire juridique	Lycée professionnel Japy	Lyon 1er Arrondissement
	<u>Lycée professionnel Saint Joseph</u>	Bourg-en-Bresse
FCIL Secrétariat médical	Centre Scolaire Notre Dame	Limas
	<u>Lycée Albert Camus</u>	Firminy
	<u>Lycée professionnel Saint Joseph</u>	Bourg-en-Bresse
	<u>Lycée professionnel Saint Louis-Saint Bruno</u>	Lyon 1er Arrondissement
FCIL Technicien polyvalent dans les systèmes audiovisuels professionnels	<u>Lycée Edouard Branly</u>	Lyon 5e Arrondissement
FCIL Techniques spécifiques Couture et Luxe	Lycée professionnel Joseph-Marie Jacquard	Oullins-Pierre-Bénite

Les certificats de spécialisation

CS	Etablissement	Ville
Accueil-réception	Lycée hôtelier RENOUVEAU	Saint-Genest-Lerpt
Animation-gestion de projets dans le secteur sportif	Lycée Auguste et Louis Lumière	Lyon 8e Arrondissement
	Lycée professionnel Benoit Charvet	Saint-Etienne
Cybersécurité	LPO ARAGON-PICASSO	Givors
Encadrement secteur sportif opt. activités physiques pour tous	Lycée professionnel Benoit Charvet	Saint-Etienne
Production et réparation de produits électroniques	Lycée professionnel Edmond Labbe	Oullins-Pierre-Bénite
	Lycée professionnel Pierre Desgranges	Andrézieux-Bouthéon
Services numériques aux organisations	Lycée professionnel des métiers René Cassin	Rive-de-Gier
	Lycée professionnel Saint Joseph	Lyon 7e Arrondissement
Techn. en énergies renouvelables opt. a énergie électrique	Lycée professionnel Saint Joseph	Lyon 7e Arrondissement

Détail des programmes des établissements

La liste que vous trouverez dans les pages suivantes concerne **UNIQUEMENT** les formations en voie scolaire dans les établissements publics et privés sous contrat de l'académie. L'apprentissage peut être proposé au-delà de la première année. **Les formations proposées uniquement en apprentissage sont donc exclues du document.** Les formations peuvent également être dispensées dans des établissements privés hors contrat et/ou en apprentissage. Dans ces situations, se renseigner directement auprès des établissements ou sur le site parcoursup.fr. Pour en savoir plus sur les formations post-bac proposées dans la région, consultez le guide post bac de l'Agence Régionale de l'Orientation sur <https://www.auvergnerhonealpes-orientation.fr/publications/>

Cliquer sur les noms des établissements pour accéder à leur fiche détaillée et consulter les activités proposées dans le cadre des JES.

ActionsIO

Les renseignements concernant les actions proposées dans ce document ont été saisies par les établissements eux-mêmes via l'application dédiée AIO. Pour toute information complémentaire ou en cas de difficulté, merci de bien vouloir vous adresser directement à l'établissement concerné.

L'application reste ouverte à la consultation pour le public. Rendez-vous sur la page <https://orientation.public.ac-lyon.fr/actions-information-jes/> pour consulter les informations saisies par les établissements d'accueil.

Etablissements de l'Ain

LP LYCEE DES METIERS GABRIEL VOISIN

BOURG-EN-BRESSE (001)

Du 29/01/2025 au 30/01/2025

Formations

BTS Gestion des transports et logistique associée (GTLA)

Modalités

Inscription en ligne à partir d'un formulaire envoyé aux lycées généraux et technologiques

Contacts

Monsieur GALLION, Directeur Délégué à la Formation
Adresse de messagerie : ddfpt.0011118k@ac-lyon.fr

Horaire

Mercredi 29/01 8h à 12h et 13h à 16h

Lieu

Au lycée des métiers Gabriel VOISIN
21 avenue de JASSERON
01000 BOURG EN BRESSE

ce.0011118k@ac-lyon.fr

Objectif

Présentation de la formation, des débouchés et des évolutions de carrière.

Public

Élèves en classe de Terminale
BAC Général
BAC Technologique
BAC PRO Organisation de transport de marchandises (OTM),
Logistique, Conducteur transport routier marchandises (CTRM),
Assistance à la gestion des organisations et de leurs activités
(AGOrA), Commerce, ...

Intervenants

Enseignants de la formation BTS GTLA

LPO LYCEE DES METIERS ARBEZ CARME

BELLIGNAT (001)

Du 29/01/2025 au 30/01/2025

Formations

Nos trois BTS :

BTS Conception de Produits Industriels (CPI)

BTS Conception des Processus de Réalisation de Produits (CPRP)

BTS Europlastics et composites (EPC)

Modalités

Les élèves peuvent se présenter au fil de l'eau ou se manifester en amont auprès de la DDF.

Contacts

Mme Brousse, DDF

Horaire

De 09h à 12h et de 14h à 17h

Lieu

Lycée Arbez Carme

1 rue Pierre et Marie Curie

01100 BELLIGNAT

Objectif

Présentation du post-Bac

Public

Élèves de terminale Bac Pro industriel, Bac STI2D, Bac Général avec au moins une spécialité scientifique

Intervenants

Professeurs de spécialités

LPO LYCEE DES METIERS SAINT-EXUPERY

VALSERHONE (001)

Du 29/01/2025 au 30/01/2025

Formations

BTS Fluides, Énergies, Domotique (FED)
BTS Électrotechnique (ELEC)
BTS Management Hôtellerie Restauration (MHR)
BTS Professions Immobilières (PI)

Modalités

BTS FED et ELEC : Prise de RDV par mail à benoit.brossette@ac-lyon.fr
BTS MHR : Prise de RDV par mail à corinne.robert1@ac-lyon.fr
BTS PI : Demande de visite de la formation par mail à eric.bannet@ac-lyon.fr

Contacts

BTS FED et ELEC : M. Brossette, DDFPT
BTS MHR : Mme Robert DDFPT - corinne.robert1@ac-lyon.fr
BTS PI : M. Bannet, professeur d'économie et gestion et professeur principal du BTS

Horaire

BTS FED et ELEC : Jeudi 30 janvier 2025, 8h-12h, prise en charge en demi-journée - Intégration à une classe de 1ère année sur un enseignement technique
BTS MHR : Formation non présente sur site - Pas de prise en charge
BTS PI : mercredi 29 janvier 2024, de 8h à 12h et jeudi 30 janvier 2024, de 8h à 17h00 - Immersion en classe de 1ère et 2ème année de BTS

Lieu

Lycée Polyvalent Saint-Exupéry
15 Avenue Saint-Exupéry
01200 Valserhône
Pour le BTS PI : salle 329

Objectif

Informar les élèves de 1ère et de terminale sur les formations offertes en post-bac

Intervenants

Enseignants - Formateur – DDFPT

LYCEE GENERAL ET TECHNOLOGIQUE DE LA PLAINE DE L'AIN

AMBERIEU-EN-BUGEY (001)

Du 29/01/2025 au 30/01/2025

Formations

les 3 BTS industriels de l'établissement

* BTS CRSA : Conception Réalisation de Systèmes Automatiques

* BTS CCST : Conseils et Commercialisation de solutions

techniques

* BTS BIO ALC : Bio- analyses en Laboratoire contrôle Qualité (BTS BIO ANALYSE ET CONTRÔLE rénové)

Modalités

INSCRIPTION OBLIGATOIRE

Envoyer un mail avec: votre nom, prénom numéro de téléphone / nom et ville de votre établissement Actuel

Une proposition de rendez – vous sera faite.

veronique.vautrin1@ac-lyon.fr

Contacts

Mme Gisèle Caillet, directrice déléguée aux formations technologiques

ou Mme Vautrin- Villond véronique : secrétariat de la scolarité des BTS

Horaire

participation sur inscription

horaires variable en fonction des BTS compris entre 8h et 12h30 et 13h à 17h15

Lieu

Lycée de la Plaine de l'Ain
Avenue Léon Blum,
01500 Ambérieu en Bugey

Objectif

Découvrir l'établissement, les BTS, rencontre avec les élèves dans le cadre d'une séance d'enseignement spécifique.

Vous pourrez échanger, poser vos questions aux enseignants et à la scolarité pour les questions administratives.

Public

- * élève de terminale dans le cadre de leurs parcours Avenir
- * étudiants en projet de réorientation.

Intervenants

Directrice déléguée aux formations technologiques,
assistante de la scolarité
enseignants,
étudiants.

LYCEE GENERAL ET TECHNOLOGIQUE DU VAL DE SAONE

TREVOUX (001)

Le 29/01/2025

Formations

BTS Électrotechnique voie scolaire temps plein
BTS Électrotechnique en apprentissage
BTS Négociation et digitalisation de la relation client (NDRC) en
apprentissage

Site de l'établissement : <https://val-de-saone.ent.auvergnerhonealpes.fr/>

Contacts

Laury DELAGE (DDFPT) - laury.delage@ac-lyon.fr - 04 74 00 52 00

Horaire

9h-16h

Lieu

Lycée du Val de Saône

220 chemin d'Arras
01600 TREVOUX

Objectif

Présenter les formations.
Visiter les plateaux techniques et les salles de cours
Rencontrer des étudiants-apprentis et professeurs

Public

Élèves de terminales. Toutes filières confondues
Étudiants dans l'enseignement supérieur envisageant une
réorientation en BTS

Intervenants

Enseignants et formateurs en BTS électrotechnique et NDRC
Étudiants et apprentis

LYCEE GENERAL ET TECHNOLOGIQUE EDGAR QUINET

BOURG-EN-BRESSE (001)

Le 29/01/2025

Formations

BTS Gestion de la PME
BTS Collaborateur Juriste Notarial
BTS Support à l'Action Managériale

Modalités

Sur inscription (disponible à partir de début janvier) :
L'ENT du lycée : <https://edgar-quinet.ent.auvergnerhonealpes.fr>
puis cliquez sur la vignette JES - Journées de l'Enseignement
Supérieur 2025 (flashez les QR-Code ou cliquez sur les liens pour
vous inscrire)

Contacts

Direction du lycée ou enseignants par formation.
BTS CJN : Mme Valérie LAURENT valerie.laurent@ac-lyon.fr ou Mme
CASAGRANDE Christine DDFPT.0010014k@ac-lyon.fr
BTS SAM : Mme Nathalie THINNES nathalie.thinnes@ac-lyon.fr ou
Mme CASAGRANDE Christine DDFPT.0010014k@ac-lyon.fr
BTS GPME : Mme TISSOT Claudie Tissot@ac-lyon.fr ou Mme
CASAGRANDE Christine DDFPT.0010014k@ac-lyon.fr

Horaire

De 08h00 à 16h00 (Attention différents selon les formations à voir
sur le site ENT de l'établissement : [\[quinet.ent.auvergnerhonealpes.fr/\]\(https://edgar-quinet.ent.auvergnerhonealpes.fr/\) \)](https://edgar-</p></div><div data-bbox=)

Lieu

Lycée Edgar Quinet
5 avenue Jean Marie Verne
01000 BOURG-EN-BRESSE

Objectif

Permettre aux élèves de découvrir les contenus des formations, les
attendus, les exigences en participant à des cours avec les étudiants
actuels, tout en ayant la possibilité d'échanger avec eux pour
découvrir au plus près les formations.
Sur inscription.

Public

Elèves de 1ère et Terminales professionnelle

Intervenants

Enseignants en post-Bac des différentes formations, étudiants,
direction du lycée.

LYCEE POLYVALENT INTERNATIONAL

FERNEY-VOLTAIRE (001)

Du 29/01/2025 au 30/01/2025

Formations

BTS TOURISME

Modalités

Entrée libre

Contacts

M. PERRIER Franck (coordonnateur)

Franck-Geo.Perrier@ac-Lyon.fr

Horaire

Mercredi 29 janvier 2025 de 9H00 à 16H30 (sans interruption)

Jeudi 30 janvier 2025 de 9H00 à 16H30 (sans interruption)

Lieu

LYCEE INTERNATIONAL - Avenue des sports - 01210 FERNEY-VOLTAIRE

Objectif

Présentation du BTS Tourisme (avec visite de l'internat)

Public

Lycéens en classe de Terminale : BAC Professionnel

Intervenants

Les professeurs du BTS Tourisme - Les étudiants de BTS Tourisme
1ère année

LYCEE POLYVALENT JOSEPH-MARIE CARRIAT

BOURG-EN-BRESSE (001)

Le 29/01/2025

Formations

BTS du Lycée et Formations du GRETA de l'Ain :

- BTS Bâtiment (Formation initiale et alternance)
- BTS Comptabilité Gestion.
- BTS Conception des processus de réalisation de produits option B Production sérielle
- BTS Conception des produits industriels.
- BTS Management commercial opérationnel.
- BTS Services informatiques aux organisations option B solutions logicielles et application métiers
- BTS électrotechniques.
- BTS Négociations et digitalisation de la relation client (alternance)

Modalités

Renvoyer le formulaire d'inscription en fichier téléchargeable [ici](#)

Contacts

M. JALLIFIER Benoît (DDFPT)

Horaire

Accueil du public de 13h à 16h30 - fermeture du lycée à 17h

Lieu

Sur place
Lycée Carriat
1 rue de Crouy
01000 BOURG-EN-BRESSE

Objectif

Présenter les formations et les attentes du BTS

Public

Elèves de terminales souhaitant découvrir les formations BTS
Intervenants
Professeurs BTS

LYCEE PROF PRIVE DES METIERS SAINT JOSEPH

BOURG-EN-BRESSE (001)

Le 30/01/2025

Formations

BTS NDRC (Négociation et Digitalisation de la Relation Client) - en apprentissage
BTS SAM (Support à l'Action Managériale) - en apprentissage
BTS SIO (Services Informatiques aux Organisations) option SISR - en apprentissage
BTS CIEL (Cybersécurité, Informatique et Réseaux, Électronique) - statut étudiant
FCIL Secrétariat juridique (formation en 8 mois)
FCIL Secrétariat médical (formation en 8 mois)

Modalités

Demande d'inscription par mail avec vos coordonnées (Nom - Prénom - Mél - Téléphone) et le nom de la formation qui vous intéresse à : campus@lycee-saint-joseph.org

Contacts

Sophie KUNTZ - Assistante Campus - 04 74 45 88 87

Horaire

09h00 - 16h00

Lieu

LPP SAINT JOSEPH - 3bis rue du Lycée - 01000 BOURG EN BRESSE

Objectif

Visiter le campus, découvrir nos formations, discuter avec les responsables des formations et/ou enseignants et avec les apprentis ou étudiants

Public

Titulaires ou futurs titulaires d'un Bac intéressés par ces formations

Intervenants

Enseignants et/ou responsables des formations - Apprentis ou étudiants

Etablissements de la Loire

LEGT PROFESSIONNEL AGRICOLE DE ROANNE CHERVE

SITE DE PERREUX (042)

Le 29/01/2025

Formations

BTSA Aménagements Paysagers
BTSA Analyse, Conduite et Stratégie de l'Entreprise agricole (ACSE)

Modalités

Inscriptions en appelant au 04.77.44.82.00 ou en faisant une demande par mail epl.roanne@educagri.fr

Contacts

Léna DESOLME - Chargée de développement - 04.77.44.82.00 - lana.desolme@educagri.fr

Horaire

Mercredi 29 janvier, de 14h à 17h. Prévoir un temps de visite/échanges de 2h

Lieu

Lycée Roanne Chervé
CS 90023
Route de Chervé
42120 PERREUX

Objectif

Découvrir l'établissement et les formations post bac

Public

Les élèves de terminales de lycées professionnels

SITE DE NOIRETABLE (042)

Le 29/01/2025

Formations

BTSA Gestion Forestière

Modalités

Inscriptions en appelant l'établissement au 04.77.24.76.00

ou par mail à epl.roanne@educagri.fr

Contacts

Léna DESOLME - Chargée de développement - 04.77.24.76.00-

lana.desolme@educagri.fr

Horaire

De 14h à 17h

Lieu

Lycée forestier de Noirétable

37 rue de la république

42440 NOIRETABLE

Objectif

Découvrir la filière forestière, l'établissement et la formation du BTS
Gestion Forestière

Public

Tous les élèves de terminale de tous lycées.

Intervenants

Maxime Rodamel, responsable pédagogique et coordinateur des
BTS GF

LGT LYCEE DES METIERS CLAUDE LEBOIS

SAINT-CHAMOND (042)

Le 29/01/2025

Formations

BTS Conception et réalisation en chaudronnerie industrielle (CRCI)
BTS gestion des transports et logistique associée (GTLA)

Contacts

M. KASPEREK Philippe DDF

Horaire

9h-12h et 13h-17h

Lieu

Pour le BTS CRCI : LGT Lebois, annexe de saint Etienne, impasse du docteur Mosse à SAINT-ETIENNE
Pour le BTS GTLA : LGT Claude Lebois, 8 boulevard Alamagny à SAINT-CHAMOND

Objectif

Visite des ateliers, des salles et des laboratoires
Rencontre avec les étudiants et enseignants

Public

Tout élève de terminale

LP LYCEE DES METIERS PIERRE DESGRANGES

ANDREZIEUX-BOUTHEON (042)

Le 29/01/2025

Formations

BTS Enveloppe des bâtiments - conception et réalisation en apprentissage
BTS Architecture en métal - conception et réalisation en apprentissage

Modalités

https://docs.google.com/forms/d/1U33rWlPvX5acLXc7S00lg7e_6M4XWBb9aAt4krivqu8/edit

Contacts

Hélène LECOMTE - 04 77 32 48 02

Horaire

Deux sessions au choix de 2h00 (10h-12h et 14h-16h) de présentation des BTS EBCR et AMCR et des modalités du contrat d'apprentissage ainsi que d'une visite et rencontre avec les étudiants

Lieu

Salle de conférence de la cité scolaire MAURIAC – DESGRANGES

Objectif

Présentation des BTS EBCR et AMCR et des modalités du contrat d'apprentissage

Public

Élèves de terminales BAC PRO MAV, OBM, TCI, ORGO, TB2A, TB2E

Intervenants

Mme Caroline SANOU, conseillère en formation continue - GRETA CFA Loire

M. Nadir HANI, directeur délégué aux formations - LP DESGRANGES

LP LYCEE DES METIERS RENE CASSIN

RIVE-DE-GIER (042)

Le 29/01/2025

Formations

Mention complémentaire « Services numériques aux organisations »

Elle donne un niveau de qualification pour entrer dans les métiers du numérique (besoin de personnel qualifié sur le marché de l'emploi). Il s'agit de former à un nouveau métier indispensable notamment dans les petites structures.

Modalités

Réserver au 04 77 75 03 44

Contacts

DDFPT : Sandrine Ravaz-Carrier

Maher Braham, Professeur d'économie gestion

<https://lp-rene-cassin-rive-de-gier.ent.auvergnhonealpes.fr/>

Horaire

14h30 16h30

Lieu

Lycée René Cassin 11 chemin Saint Barbe 42800 Rive de Gier

04 77 75 03 44

Objectif

Escape Game pour la découverte de la formation.

Public

Lycéens et étudiants en réorientation et leur famille

Intervenants

Professeurs en charge de la formation

LYC GEN.ET TECHNOL.PRIVE DES METIERS LA SALLE (SAINT LOUIS SAINTE BARBE)

SAINT-ETIENNE (042)

Le 29/01/2025

Formations

BAC +2

- BTS CI Commerce International
- BTS COM Communication
- BTS GPME Gestion des PME
- BTS ME Métiers de l'Eau
- BTS MS Maintenance des Systèmes
- BTS CPRP Conception de Processus de Réalisation des Produits
- BTS CIRA Contrôle Industriel et Régulation Automatique
- BTS ELEC Electrotechnique

BAC +3

- Bachelor RZIE Responsable de Zone Import Export
- Bac+3 CRH Chargé de Ressources Humaines
- Bac+3 CPI Chargé de Projets Industriels
- Bac+3 CTQ Contrôleur Technicien Qualité

Modalités

Les élèves se présentent librement (+ d'info sur le site du campus lasalle42.fr)

Contacts

Sandrine PINET

Horaire

9h-16h

Lieu

CAMPUS LA SALLE SAINT-ETIENNE : 10 rue Franklin 42000 ST ETIENNE

Objectif

Accueillir les jeunes pour faire découvrir notre campus/présenter les formations/visiter les lieux/répondre aux questions

Public

élèves de première et terminale tous Bacs

Intervenants

non défini à ce jour

LYCEE GEN.ET TECHNOL.PRIVE EXTERNAT SAINT MICHEL

SAINT-ETIENNE (042)

Le 29/01/2025

Formations

BTS ÉCONOMIE SOCIALE FAMILIALE
DIPLOME D'ÉTAT DE CONSEILLER EN ÉCONOMIE SOCIALE ET
FAMILIALE
BTS DIETETIQUE

Modalités

VIA VOTRE ÉTABLISSEMENT D'ORIGINE OU EN NOUS
CONTACTANT directement

Contacts

ACCUEIL CAMPUS - 04 77 45 10 40

Horaire

8H-16H

Lieu

SAINT MICHEL CAMPUS
29 RUE MICHELET
42000 SAINT ETIENNE

Objectif

PERMETTRE DE DÉCOUVRIR NOS FORMATIONS ET LEURS
OBJECTIFS

Public

LYCÉENS ET PUBLIC EN RECONVERSION OU REPRISE D'ÉTUDES

Intervenants

ÉQUIPE PEDAGOGIQUE

LYCEE GEN.ET TECHNOL.PRIVE TEZENAS DU MONTCEL

SAINT-ETIENNE (042)

Le 29/01/2025

Formations

BTS COMPTABILITE - GESTION scolaire ou apprentissage
BTS SUPPORT ACTION MANAGERIALE
BTS MANAGEMENT COMMERCIAL OPERATIONNEL scolaire ou
apprentissage
BTS NEGOCIATION ET DIGITALISATION RELATION CLIENT scolaire
ou apprentissage
BTS TOURISME
BTS PROFESSIONS IMMOBILIERES en apprentissage
BTS GESTION DE LA PME en apprentissage
BACHELOR RDC "RESPONSABLE DE DEVELOPPEMENT
COMMERCIAL"
BACHELOR RRH "RESPONSABLE RESSOURCES HUMAINES"
BACHELOR RMEC " RESPONSABLE DE MISSIONS EN CABINET
D'EXPERTISE COMPTABLE"

Modalités

pas d'inscription préalable

Horaire

8h30-12h et 13h30-17h

Lieu

5 rue Lamartine 42000 Saint Etienne

Objectif

Découvrez l'expérience TEZENAS DU MONTCEL :

- Informez-vous sur nos formations BTS & Bachelor, sous statut scolaire ou sous statut apprentissage
- Obtenez des informations sur nos programmes, les poursuites d'études, les débouchés professionnels et les modalités d'inscription.
- Rencontrez nos étudiants, nos professeurs et formateurs
- Posez toutes vos questions, écoutez leurs témoignages et plongez dans le quotidien d'un étudiant ou d'un apprenti.
- Explorez nos locaux
- Visitez nos différents espaces sur nos deux sites: amphithéâtre de cours, salle de cours équipées et connectées, espace de travail collaboratif, espace de travail autonome, espace de "Vie étudiante"

Public

LYCÉENS ET PUBLIC EN RECONVERSION OU REPRISE D'ÉTUDES

Intervenants

professeurs
formateurs
étudiants et apprentis

LYCEE GENERAL ET TECHNOLOGIQUE ALBERT CAMUS

FIRMINY (042)

Le 29/01/2025

Formations

BTS MCO - management commercial opérationnel
BTS SP3S - services et prestations des secteurs sanitaire et social
FCIL - secrétariat médical

Modalités

Pas d'inscription au préalable.

Contacts

LYCEE ALBERT CAMUS
04 77 40 17 16
0420013L@ac-lyon.fr

Horaire

de 9h à 12h et de 13h à 16h30

Lieu

LGT ALBERT CAMUS - FIRMINY

Objectif

Informer les candidat.es à ces formations.

Public

Élèves et parents d'élèves de terminale.
Élèves scolarisé.es dans l'enseignement supérieur et souhaitant une réorientation.
Élèves non scolarisé.es mais titulaires d'un baccalauréat et souhaitant intégrer l'une de ces formations.

Intervenants

Professeur.es et élèves de chaque formation.

LYCEE GENERAL ET TECHNOLOGIQUE ALBERT THOMAS

ROANNE (042)

Le 29/01/2025

Formations

BTS Gestion de la petite et moyenne entreprise (GPME)
BTS Négociation digitalisation de relation client (NDRC)
BTS Support à l'action managériale (SAM)

Contacts

Madame LEPINARD - 04 77 23 64 20

Horaire

de 13h00 à 17h00

Lieu

Lycée Albert THOMAS, 20 rue Albert THOMAS, 42300 ROANNE

Public

Futurs bacheliers généraux, technologiques et professionnels

Intervenants

Directeur délégué aux formations (DDF), étudiants, professeurs et GRETA

LYCEE GENERAL ET TECHNOLOGIQUE BEAUREGARD

MONTBRISON (042)

Le 29/01/2025

Formations

BTS Conseil et commercialisation de solutions techniques (CCST) Technico-commercial (statut scolaire ou apprentissage)
BTS Professions Immobilières (PI) par apprentissage

Contacts

Informations sur le site internet : <https://beauregard.ent.auvergnerhonealpes.fr/>

Horaire

Les horaires sont précisés sur le site internet

Lieu

Lycée de Beauregard
4 avenue Paul Cézanne
42600 MONTBRISON

LYCEE GENERAL ET TECHNOLOGIQUE ETIENNE CARNOT

ROANNE (042)

Le 29/01/2025

Formations

BTS Conception de Produits Industriels (CPI)
BTS Gestion des Transports et Logistique Associée (GTLA)
BTS Electrotechnique

Modalités

Prendre contact par téléphone ou courrier électronique

Contacts

Monsieur Cyril LACROIX : ddfpt.0420034J@ac-lyon.fr

Horaire

09h - 17h

Lieu

Lycée Carnot
35 avenue Carnot
42300 ROANNE

Objectif

Présentation des filières Sections de Technicien Supérieur de l'établissement

Public

Élèves de Première et Terminale issus de tous bacs

Intervenants

Équipe enseignante

LYCEE GENERAL ET TECHNOLOGIQUE DU FOREZ

FEURS (042)

Le 29/01/2025

Formations

BTS Banque, conseiller de clientèle

Le BTS Banque forme des chargés/conseillers de clientèle (marché des particuliers)

Contacts

M. BENABIDA, proviseur

Secrétariat des élèves pour tout renseignement complémentaire :

- Tél. 04 77 26 37 89

- Mail : sec-eleves.0421788r@ac-lyon.fr

Mme Caroline LAVEILLE

Enseignante en BTS BANQUE

Pour obtenir des informations sur notre BTS :

- <https://www.facebook.com/BTSBANQUELYCEEDUFOREZ/>

- Instagram : btsbanquefeurs

Pour nous contacter, poser vos questions, chatter :

- Mél : btsbanquefeurs@gmail.com

- WhatsApp : 07.67.53.09.52

- Facebook :

<https://www.facebook.com/BTSBANQUELYCEEDUFOREZ>

Horaire

Mercredi 24 janvier 2024 de 9h à 15h30

Lieu

Lycée du Forez

10 route de Civens

42110 FEURS

Objectif

Présentation de la formation

Public

Lycéens et étudiants en réorientation et leur famille

Intervenants

Enseignants et étudiants de première et deuxième année

LYCEE GENERAL ET TECHNOLOGIQUE ETIENNE MIMARD

SAINT-ETIENNE (042)

Le 29/01/2025

Formations

BTS Conception des produits industriels (CPI)
BTS Électrotechnique
BTS Maintenance des Systèmes - option A : systèmes de production
Sous statut scolaire ou en apprentissage

Modalités

Accès libre

Inscription Journée de l'Enseignement Supérieur :

<https://docs.google.com/forms/d/e/1FAIpQLSdfjlo71-32MVvoSRluOxzMIj999nUAqaquf1sQs2zUELiOg/viewform>

Contacts

S. DARPHEUILLE - Directeur délégué aux formations

Horaire

Mercredi 29 janvier 2025 de 9h à 12h et de 13h à 16h30

Lieu

Lycée Étienne Mimard
32 rue Étienne Mimard
42000 SAINT-ETIENNE

Objectif

Présentation des formations

toutes les informations sur :

<https://etienne-mimard.ent.auvergnerhonealpes.fr/point-info-parents/journee-de-l-enseignement-superieur-au-lycee-etienne-mimard-29-janvier-2025-19567.htm>

Intervenants

Professeurs des sections avec leurs étudiants

LYCEE GENERAL ET TECHNOLOGIQUE FRANCOIS MAURIAC-FOREZ

ANDREZIEUX-BOUTHEON (042)

Du 29/01/2025 au 30/01/2025

Formations

BTS CIEL Cybersécurité, Informatique et Réseaux, Electronique
option A : Informatique & Réseaux
option B : Électronique & Communications
Sous statut scolaire ou en apprentissage

Contacts

M. Caposiena, DDFPT
04.77.36.38.06

Horaire

De 8h à 16h

Lieu

Lycée F. MAURIAC
Bâtiment H

Objectif

Découverte du BTS Cybersécurité, Informatique et Réseaux, Electronique

Intervenants

Étudiants, enseignants et DDF

LYCEE GENERAL ET TECHNOLOGIQUE GEORGES BRASSENS

RIVE-DE-GIER (042)

Le 29/01/2025

Formations

BTS Cybersécurité, Informatique et Réseaux, Électronique (CIEL)
Option A: Informatique et Réseaux
BTS Services Informatiques aux Organisations (SIO)
BTS Conseil et Commercialisation de Solutions Techniques (CCST)

Modalités

Entrée Libre

Contacts

M. RAVAT DDFPT
04 77 83 20 64
j-francois.ravat@ac-lyon.fr

Horaire

de 9h00 à 12h30 & 14h00 à 16h30

Lieu

Lycée Georges Brassens
8 rue Grange Burlat
42800 Rive de Gier

Objectif

Aider les jeunes titulaires ou futurs titulaires du Bac à découvrir nos formations BTS

Intervenants

Enseignants des filières.

LYCEE GENERAL ET TECHNOLOGIQUE HONORE D'URFE

SAINT-ETIENNE (042)

Le 29/01/2025

Formations

BTS Economie sociale et familiale (ESF)
BTS Négociation et Digitalisation de la Relation Client (NDRC)
BTS Communication
BTS Support à l'Action Managériale (SAM)
BTS Bioanalyses en Laboratoire de Contrôle
BTS Comptabilité et Gestion (CG)

Diplôme de Comptabilité et de Gestion (DCG)
DTS Imagerie Médicale et Radiologie Thérapeutique (IMRT)

Contacts

M. BABY-ROUINET

Horaire

8h30-12h / 13h30-17h

Lieu

20 rue de l'Egalerie - 42100 SAINT-ETIENNE - Salle B119 et cafeteria

Public

Elèves de terminale
Intervenants
Enseignants et étudiants

LYCEE GENERAL ET TECHNOLOGIQUE JEAN MONNET

SAINT-ETIENNE (042)

Le 29/01/2025

Formations

BTS Traitement des Matériaux (TM)
BTS Bâtiment / Étude et Réalisation d'Agencement (ERA)
BTS Systèmes Constructifs Bois et Habitat (SCBH)
BTS Comptabilité et Gestion (CG)
BTS Gestion de la PME (GPME)
BTS Commerce International (CI)
DN MADE Objet et Espace

Modalités

Accès libre
Pour plus d'informations sur les formations : <https://monnet-fourneyron.fr/enseignement-superieur/>

Contacts

Mme GERARD - DDFPT - ddfpt.0420043u@ac-lyon.fr

Horaire

9h-17h

Lieu

Cité scolaire Monnet-Fourneyron
Site Métare
24 rue Virgile
42100 SAINT-ETIENNE

Objectif

Présentation des formations

Intervenants

Enseignants et étudiants

LYCEE GENERAL ET TECHNOLOGIQUE SIMONE WEIL

SAINT-PRIEST-EN-JAREZ (042)

Le 29/01/2025

Formations

- BTS Services Informatiques aux Organisations (SIO)
 - Option A : Solutions d'Infrastructure, Systèmes et Réseaux (SISR)
 - Option B : Solutions Logicielles et Applications Métiers (SLAM)
- BTS Assurance

Contacts

Adresse mail de contact : bts.0420044v@ac-lyon.fr

Horaire

Mercredi 29 janvier

9h - 12h

14h - 17h

(consulter le site internet du lycée une semaine avant pour les horaires exacts)

Lieu

Lycée Simone Weil

63 Avenue Albert Raimond

42270 St Priest-en-Jarez

(Proximité sortie A72 et Hôpital Nord de St-Etienne)

Objectif

Découverte des formations et des attendus en BTS SIO et BTS Assurance

(consulter le site internet du lycée une semaine avant pour l'organisation précise)

Public

Futurs étudiants

Intervenants

Professeurs intervenant en BTS

Etudiants en BTS

LYCEE PROFESSIONNEL PRIVE SAINTE MARIE LA GRAND'GRANGE

SAINT-CHAMOND (042)

Du 29/01/2025 au 30/01/2025

Formations

BTS Systèmes Constructifs Bois et Habitat (SCBH)

BTS Conception et Réalisation de Systèmes Automatiques (CRSA)

Contacts

Mme Cécile PEYRON

04/77/22/04/71

Horaire

9h-16h mercredi

9h-17h jeudi

Lieu

Lycée Professionnel et Enseignement Supérieur Sainte-Marie La Grand'Grange

Rue de Mondragon

42400 Saint-Chamond

Objectif

Découvrir les formations post-Bac proposées par l'établissement.

Etablissements du Rhône

LP LYCEE DES METIERS ALFRED DE MUSSET

VILLEURBANNE (069)

Le 29/01/2025

Formations

BTS GTLA (Gestion des Transport et de la Logistique Associée)

Modalités

Accès libre

Contacts

Monsieur Thierry Dufour Directeur Délégué des Formation
Professionnelles et Technologiques

ddf.0690107s@ac-lyon.fr

Horaires

Le 29/01/2025

9h 12h - 13h30 16h30

Lieu

Lycée Alfred de Musset
128 rue de la Poudrette
69100 Villeurbanne

Objectif

Découverte du lycée, de la formation, échanges avec les enseignants
et les étudiants

Public

élèves de première et de terminale professionnelle

Intervenants

enseignants, étudiants, DDFPT

LP LYCEE DES METIERS DU 1ER FILM

LYON 8E ARRONDISSEMENT (069)

Le 29/01/2025

Formations

BTS MECP
BTS MC

Modalités

Pas d'inscription

Contacts

En cas de questions : DDFPT Myriam Chateauneuf 04-78-76-54-78 /
ddf-1film.0690092a@ac-lyon.fr

Horaire

9h-12h / 13h30-17h

Lieu

Lycée du Premier Film 14 rue du Premier Film 69008 Lyon

Objectif

- Faire découvrir la filière et les attendus en BTS
- Présenter les différentes options

Intervenants

Enseignants, élève

LP LYCEE DES METIERS EDMOND LABBE

OULLINS (069)

Du 29/01/2025 au 30/01/2025

Formations

Certificat Spécialisation Production et Réparation de Produits Électroniques (PREL)

Contacts

Cédric THISSE ddfpt.0690129r@ac-lyon.fr

Horaire

mercredi 29/01/2025 accueil de 9h30 à 12h00

jeudi 30/01/2025 accueil de 9h30 à 12h00 puis de 13h30 à 16h00

Lieu

Salle Samuel Paty

Intervenants

DDF, étudiants, professeurs

LP LYCEE DES METIERS LOUISE LABE

LYON 7E ARRONDISSEMENT (069)

Le 29/01/2025

Formations

BTS Support à l'Action Managériale (SAM)

Modalités

Renseignements : <https://louise-labe.ent.auvergnerhonealpes.fr/>

Contacts

Renseignements : <https://louise-labe.ent.auvergnerhonealpes.fr/>

A défaut et uniquement par mail le secrétariat du lycée :
0690046a@ac-lyon.fr

Horaire

Mercredi 29 janvier 2025 uniquement

Lieu

Lycée Louise Labé
65 boulevard Yves Farge
69007 LYON

Objectif

Découverte des enseignements, de la pédagogie et des locaux

Public

Élèves de terminale, réorientation du supérieur

Intervenants

Enseignants du BTS, étudiants

LPO LYCEE DES METIERS ARAGON-PICASSO

GIVORS (069)

Le 29/01/2025

Formations

BTS Management commercial opérationnel (MCO)
BTS motorisations toutes énergies (MTE)
BTS Conception et industrialisation en microtechniques (CIM)
Certificat de spécialisation Cybersécurité (post-bac en 1 an)

Modalités

L'inscription se fait en répondant à ce sondage:

<https://evento.renater.fr/survey/bts-mco-journee-de-l-enseignement-superieur-wqge406k>

<https://evento.renater.fr/survey/bts-mte-journee-de-l-enseignement-superieur-bts-mte-dhr21ezs>

<https://evento.renater.fr/survey/bts-cim-journee-de-l-enseignement-superieur-mvgger5t>

Contacts

Marc Benbahi - DDFPT

Horaire

9h-16h

Lieu

LPO Aragon- Picasso
12 chemin de la Côte à Cailloux
69700 Givors

Objectif

Présentation de nos formations BTS

Intervenants

Equipes pédagogiques et étudiant de deuxième année de BTS

LPO LYCEE DES METIERS CLAUDE BERNARD

VILLEFRANCHE-SUR-SAONE (069)

Le 29/01/2025

Formations

BTS Management Commercial Opérationnel (MCO)
BTS Commerce International (CI)
Plaquettes téléchargeables [ici](#)

Modalités

Sans inscription
Vous présenter à l'entrée du lycée pour vous enregistrer

Contacts

BTS Management Commercial Opérationnel : M. Bouzouina, Mme Heiser, M. Chaumard
BTS Commerce International : Mme Engelmann, Mme Jany
Secrétariat de l'enseignement supérieur :
secretariatsepsup.0690097F@ac-lyon.fr

Horaire

BTS Management Commercial Opérationnel et Commerce International = mercredi 29/1 et jeudi 30/1 : 9h-12h

Lieu

Lycée Claude Bernard
234 rue Philippe Héron

69400 Villefranche sur Saône

<https://clau-bernard.ent.auvergnerhonealpes.fr/enseignement-post-baccalaureat/>

Objectif

Présentation par les enseignants du BTS Management Commercial Opérationnel, BTS Commerce International et CPGE Économique et Commerciale voie Technologique : programmes, pré-requis, débouchés et poursuites d'études, les modalités de formation

Rencontre avec des étudiants de 1ère année

En complément, mise en ligne de diaporamas et de capsules de présentation sur le site internet de la cité scolaire/Journées de l'Enseignement Supérieur

Public

Élèves de 1ère et de Terminale Professionnelle.

Intervenants

Enseignants des différentes disciplines, étudiants, équipe de direction.

LPO LYCEE DES METIERS EDOUARD BRANLY

LYON 5E ARRONDISSEMENT (069)

Du 29/01/2025 au 30/01/2025

Formations

- BTS Cyber sécurité, Informatique et réseaux, Électronique, (CIEL) option Informatique et Réseaux (IR) et option Électronique et Réseaux (ER), avec éventuellement parcours armée de terre - Proposé en formation initiale temps plein et en apprentissage.
- BTS Électrotechnique (ET) Proposé en formation initiale temps plein, en apprentissage ou avec parcours Marine Nationale
- BTS Maintenance des Systèmes, (MS) option D (Systèmes Ascenseurs et Élévateurs). Proposé uniquement en formation en apprentissage.
- FCIL TPSAP : Technicien Polyvalent en Systèmes Audiovisuels Polyvalents

Modalités

Se présenter sur place, à l'accueil de l'établissement. Les visiteurs sont orientés vers les sections de leur choix.

Contacts

M URVOY DDFPT, M. POYET ATDDFPT , Mrs BARRIENDOS et ATTANASIO (Coordonnateurs BTS ET), M. BORROMEIO (Coordonnateur BTS CIEL IR), M. LARDELIER (Coordonnateur BTS CIEL ER), M. CORNELOUX (BTS MS D Ascenseur)

Horaire

Plages d'accueil pour BTS ET : Mercredi 9h00-12h00 et 13h30-17h et Jeudi 13h00-17h00.
Plages d'accueil pour BTS CIEL IR : Mercredi et jeudi 9h-12h, 13h-17h
Plages d'accueil pour BTS CIEL ER : Mercredi 10h00-12h00 et 14h-17h et Jeudi 9h00-12h00.
Plages d'accueil pour BTS MS D Ascenseur : Mercredi 10h00-12h00 et 13h-17h et Jeudi 10h00-12h00

Lieu

Lycée Edouard Branly
25 rue de Tourvielle
69005 LYON

Objectif

Explication par l'équipe pédagogique et les étudiants, de la formation, de son déroulement, de son contenu, des thèmes et compétences travaillés, des prérequis nécessaires, des perspectives post-formation et découverte des plateaux techniques. Voir et échanger avec les étudiants pendant leur séance de cours ou travaux pratiques.

Découverte du lycée en général.

Intervenants

La direction de l'établissement, les équipes pédagogiques et les étudiants des différentes sections

LPO LYCEE DES METIERS FREDERIC FAYS

VILLEURBANNE (069)

Le 29/01/2025

Formations

BTS Architectures en Métal : Conception et Réalisation (AMCR)
BTS Conception des Processus de Réalisation de Produits (CPRP)
BTS Conception et Réalisation en Chaudronnerie Industrielle (CRCI)
par apprentissage

Modalités

Voir Information sur le site du lycée (<https://lyc-frederic-fays.ent.auvergnerhonealpes.fr>) dans la rubrique Actualités.

Contacts

Daniel BELOQUI (Directeur Délégué aux Formations Professionnelles et Technologiques)
Mail : daniel.beloqui@ac-lyon.fr

Horaire

De 09h00 à 12h00 et de 13h00 à 17h00

Lieu

LPO Frédéric Faÿs
46 Rue Frédéric Faÿs
69100 VILLEURBANNE
Tel. 04 72 91 39 50
<https://lyc-frederic-fays.ent.auvergnerhonealpes.fr>

Objectif

Découverte des formations de l'enseignement supérieur proposées par le lycée

Public

Lycéens des classes de terminale bac professionnel

Intervenants

Professeurs et étudiants de BTS

LYCEE GEN.ET TECHNOL.PRIVE AUX LAZARISTES LA SALLE

LYON 1ER ARRONDISSEMENT (069)

Du 29/01/2025 au 30/01/2025

Formations

BTS CCST - Conseil et Commercialisation de Solutions Techniques (ancien BTS Technico-commercial) en voie scolaire et en alternance
BTS Bioanalyses et contrôles

Contacts

Pour le BTS CCST : M. Serge GOBILLOT serge.gobillot@auxlazaristeslasalle.fr

Pour le BTS Bioanalyses : M. Tewfik LAHCENE tewfik.lahcene@auxlazaristeslasalle.fr
www.auxlazaristeslasalle.fr

Horaire

De 8h30 à 12h et de 13h30 à 17h00

Lieu

1 rue Neyret 69001 LYON (entrée piétons par le 5 rue Masson) sur les pentes de la Croix-Rousse

Public

Pour le BTS CCST : certains Bac Pro

Pour le BTS Bioanalyses : bac général ou technologique STL ou réorientation

LYCEE GEN.ET TECHNOL.PRIVE DES CHASSAGNES

OULLINS (069)

Du 29/01/2025 au 30/01/2025

Formations

BTS voie scolaire : MCO, SIO et TOURISME
BTS apprentissage : NDRC, MCO, CG, GPME

Contacts

Mme PARIZOT TOUREILLE
Mr BREYSSE
Mme GUERREIRO

Horaire

mercredi 29 janvier de 9H à 17H

Jeudi 30 janvier de 9H à 17H

Lieu

CAMPUS La Favorite Sup'Chassagnes
13 chemin des Chassagnes
69600 Oullins Pierre Bénite

Objectif

Présentation des filières de BTS et Bachelor, activités immersions proposées.

LYCEE GEN.ET TECHNOL.PRIVE LA FAVORITE SAINTE THERESE

LYON 5E ARRONDISSEMENT (069)

Du 29/01/2025 au 30/01/2025

Formations

BTS SAM (Support Action Managériale)
BTS MOS (Management Opérationnel de la Sécurité)
BTS GPME (Gestion Petite et Moyenne Entreprise)

Modalités

Pas d'inscription se présenter au 20 rue du point du Jour 69005 Lyon

Contacts

Mme GOUX e.goux@la-favorite.org
Mme PICOLET f.picolet@la-favorite.org

Horaire

Du mercredi 29 janvier au jeudi 30 janvier de 9h à 16h30

Lieu

20 rue du point du jour 69005 Lyon

Objectif

Découvrir notre campus, rencontrer nos étudiants et l'équipe pédagogique et avoir la possibilité d'immersion pendant les cours.

LYCEE GEN.ET TECHNOL.PRIVE SAINT LOUIS-SAINT BRUNO

LYON 1ER ARRONDISSEMENT (069)

Le 25/01/2024

Formations

BTS Communication
BTS Négociation et Digitalisation de la Relation Client (NDRC)
BTS Collaborateur Juriste Notarial en apprentissage
Classe préparatoire aux études supérieures d'arts (CPES)

Contacts

Pour les BTS : F. PEGON f.pegon@supalta.com
Pour la CPES : Mme MARCONNET cpesarts@slsb.fr

Horaire

Pour les BTS : 9h-16h
Pour la CPES : 9h30 - 16h

Lieu

Pour les BTS : Campus Sup Alta
38 rue Pierre Dupont
69001 LYON

<https://www.slsb.fr/es/>
<https://www.supalta.com/>

Pour la CPES :

Lycée St Louis - St Bruno
16 rue des Chartreux
69001 LYON

<https://www.slsb.fr/es/cpes-arts/>

Objectif

Rencontre avec les étudiants, visite du campus / des locaux

LYCEE GEN.ET TECHNOL.PRIVE SAINT MARC

LYON 2E ARRONDISSEMENT (069)

Du 29/01/2025 au 30/01/2025

Formations

BTS Commerce international (CI)

BTS Banque

Horaire

9h-12h et 13h30-16h30

Lieu

CAMPUS Lyon Saint Irénée 69005 LYON

LYCEE GEN.ET TECHNOL.PRIVE SAINT PIERRE

BOURG-EN-BRESSE (001)

Du 29/01/2025 au 30/01/2025

Formations

BTS Commerce International (CI).
BTS Comptabilité - Gestion (CG).
BTS Gestion de la PME (GPME).
BTS Management Commercial Opérationnel (MCO).
Formation initiale et alternance selon le parcours choisi.

Modalités

Informations complémentaires sur le site <https://lycee-saintpierre.eu/>

Contacts

Laurent MARTIN, Responsable de l'Enseignement Supérieur
lmartin@lycee-saintpierre.eu
04 74 32 10 90

Horaire

Accueil de 9h00 à 17h00

Lieu

7 rue Villeneuve
01000 BOURG-EN-BRESSE

Objectif

Découvrir et visiter l'établissement.
S'informer sur les différentes formations proposées.
Echanger avec des enseignants, des formateurs et des étudiants.
Participer à des ateliers.
Assister à un cours dans certaines classes.

Public

Elèves de Terminale professionnelle.
Etudiants de BTS.

Intervenants

Enseignants, formateurs et étudiants de BTS.

LYCEE GEN.ET TECHNOL.PRIVE SAINT THOMAS D'AQUIN VERITAS

OULLINS (069)

Du 29/01/2025 au 30/01/2025

Formations

BTS Comptabilité Gestion BTS (en initial) / BTS Gestion des Transports et Logistique Associée (en alternance)

Modalités

Inscription Conseillée par mail à sup@saint-thom.fr en précisant quelle formation est concernée

Contacts

Magali VERICEL

Nathalie-Anne de BOISSIEU 04 72 66 26 64

Horaire

BTS Comptabilité Gestion : mercredi et jeudi : 10h-12h / 14h-16h (échanges avec étudiants et professeurs + Serious Game) / BTS GTLA : mercredi : 13h30-15h30 / jeudi : 15h30-17h30 (Serious Game Transport et Supply Chain)

Lieu

SUP'Saint-Thom, 70 rue du Perron, 69600 OULLINS

LYCEE GENERAL ET TECHNOLOGIQUE AMPERE

LYON 2E ARRONDISSEMENT (069)

Du 29/01/2025 au 30/01/2025

Formations

BTS Professions immobilières
BTS Commerce international
CPGE voie professionnelle

Horaire

Le planning des conférences est consultable [ici](#) et sera diffusé sur le site internet.

Lieu

29 rue de la Bourse
69002 Lyon

Public

Elèves de terminale Bac Pro pour les CPGE ECP
Elèves de terminale voie professionnelle pour les BTS
Les parents et les élèves de 1ère ne sont pas accueillis sur le dispositif JES pour des questions de gestion de flux mais uniquement lors des portes ouvertes du supérieure (samedi 8 février matin)

Intervenants

Enseignants des formations concernées avec participation d'étudiants

LYCEE GENERAL ET TECHNOLOGIQUE AUGUSTE ET LOUIS LUMIERE

LYON 8E ARRONDISSEMENT (069)

Du 29/01/2025 au 30/01/2025

Formations

Mention complémentaire Animation et Gestion de projets dans le Secteur Sportif (Activités aquatiques et de la Natation)
BTS Commerce international

Modalités

Inscriptions via doodle :

<https://lumiere.ent.auvergnerhonealpes.fr/orientation/journee-portes-ouvertes/journees-de-l-enseignement-superieur-3047691.htm>

Contacts

BTS CI : Madame CEZARD, Madame Guillaumond, responsables de formation : BTS.0690035n@ac-lyon.fr
MC : Monsieur GUINAULT, mention-complementaire.0690035n@ac-lyon.fr

Horaire

29/01/2025 de 9h à 17h

30/01/2025 de 9h00 à 12h00

Lieu

Lycée Auguste et Louis Lumière
50 boulevard des États-Unis
69008 LYON

Objectif

Présentation des filières post-bac de l'établissement

Public

Terminales

Intervenants

Équipes pédagogiques des formations et leurs étudiants

LYCEE GENERAL ET TECHNOLOGIQUE COLBERT

LYON 8E ARRONDISSEMENT (069)

Du 29/01/2025 au 30/01/2025

Formations

- BTS Professions Immobilières en voie scolaire et en apprentissage
- BTS NDRC (Négociation et Digitalisation de la Relation Client) en voie scolaire et en apprentissage
- BTS Tourisme
- BTS GTLA (Gestion du transport et Logistique Associée)
- BTS SAM (Support à l'Action Managériale)

Modalités

Se présenter au lycée dans les heures d'ouverture avec une pièce d'identité au moment de l'évènement

Voir les modalités sur le site du lycée Colbert :

<https://colbert.ent.auvergnerhonealpes.fr/>

Contacts

Adresse mail en fonction du BTS :

tourime.0690042w@ac-lyon.fr

gtla.0690042w@ac-lyon.fr

sam.0690042w@ac-lyon.fr

ndrc.0690042w@ac-lyon.fr

ndrc-apprentissage.0690042w@ac-lyon.fr

pi.0690042w@ac-lyon.fr

cg0690042.wbts@ac-lyon.fr

Horaire

9h00 - 12h00

14h00 - 17h00

Lieu

LYCEE COLBERT

20 rue Louis Jovet

69008 Lyon

Objectif

Faire découvrir les formations de BTS au lycée Colbert en voie scolaire et en apprentissage

Faire découvrir le lycée et la vie étudiante

Présenter les projets de classe

Montrer la particularité de pouvoir réaliser un stage à l'international (Projet Erasmus+)

Présenter les associations étudiantes

Intervenants

Étudiants et enseignants

LYCEE GENERAL ET TECHNOLOGIQUE CONDORCET

SAINT-PRIEST (069)

Du 29/01/2025 au 30/01/2025

Formations

BTS Communication
BTS Maintenance des Véhicules option A voitures particulières

Modalités

Se présenter à l'entrée de l'établissement aux horaires indiqués en fonction de la section.

Contacts

Mme DEFOUR (DDFPT)

Horaire

BTS MV : Jeudi 10h-12h et 14h-16h
BTS COM : Mercredi matin 9h-12h et Jeudi 10h-12h et 14h-16h

Lieu

Lycée Condorcet
29 rue Edmond Rostand
69800 SAINT-PRIEST
Les salles seront indiquées à l'entrée de l'établissement.

Objectif

Découvrir les sections, rencontrer les étudiants présents.

Public

Les lycéens, si possible sans leurs parents, pour limiter le nombre de personnes dans les salles.

Intervenants

Les professeurs des sections concernées, Mme Defour (DDFPT)

LYCEE GENERAL ET TECHNOLOGIQUE JEAN-PAUL SARTRE

BRON (069)

Du 29/01/2025 au 30/01/2025

Formations

BTS Management commercial opérationnel (MCO)
BTS Banque

Modalités

Pas d'inscription préalable

Horaire

Mercredi 29/01 : 9h-12h (attention : fermé l'après-midi)
Jeudi 30/01 : 9h-12h / 13h-16h30

Lieu

Lycée JP Sartre - suivre le fléchage vers les salles dédiées

Objectif

Présentation des 2 BTS - Échanges entre les enseignants et les futurs étudiants

Public

Futurs étudiants

Intervenants

Enseignants BTS Banque et MCO

LYCEE GENERAL ET TECHNOLOGIQUE LA MARTINIÈRE DIDEROT

LYON 1ER ARRONDISSEMENT (069)

Le 30/01/2025

Formations

BTS Contrôle Industriel et Régulation Automatique (CIRA)
BTS Métiers de la Chimie
BTS Maintenance des Systèmes
BTS Métiers de la Mode Vêtements (MMV)
BTS Innovation textile option A structures
(Tissage/maille/tricot/tressage/structure 4.0)
BTS Innovation textile option B traitements
(Ennoblement/composition/impression/chimie)
DN MADE : Costume de scène, Objet, Textile, Mode, Graphisme,
Événement, Espace, Numérique. S'inscrire sur le lien suivant:
<https://lite.framacalc.org/jes-conferences-design-et-metiers-arts-a4md>

Modalités

Merci de vous inscrire dans la formation choisie dans le Framacalc correspondant ci-dessus. Vous devrez vous présenter à la loge du site Diderot et du site Les Augustins munis de votre pièce d'identité.

Contacts

ibrahim.solmaz@ac-lyon.fr
patrice.bouiller@ac-lyon.fr

Horaire

Jeudi 30 janvier 2025

BTS : 9h/12h et 13h30/17h. CIRA (site Augustins, Maintenance, Mode et Innovation Textile, site Diderot)
BTS Métiers de la Chimie: conférences jeudi 30 janvier en salle A 215
9h30, 10h30, 14h et 15h30

Lieu

Pour les BTS CIRA et Métiers de la chimie, CPGE TPC :
Site des Augustins
19 place Gabriel Rimbaud
69001 LYON

Pour les BTS MMV, Maintenance des Systèmes et Innovation Textile :
Site Diderot
41 cours Général Giraud
69001 LYON
Vous devrez vous présenter à la loge du site Diderot et du site Les Augustins munis de votre pièce d'identité.

Objectif

Découvrir les formations en termes d'attendus et prérequis scolaires, la filière métiers, le lien avec l'entreprise

S'intéresser aux conditions d'apprentissage au lycée La Martinière Diderot : plateaux techniques, conditions de vie étudiante, exigences des formations et perspectives

Intervenants

Professeurs et Etudiants, Partenaires professionnels du pôle industriel BTS Chimie et CIRA

LYCEE GENERAL ET TECHNOLOGIQUE LA MARTINIÈRE DUCHÈRE

LYON 9E ARRONDISSEMENT (069)

Le 29/01/2025

Formations

Pôle d'enseignement supérieur scientifique :

DTS Imagerie Médicale et Radiologie Thérapeutique (IMRT)

BTS Économie Sociale Familiale (ESF)

Diplôme d'État de Conseiller en Économie Sociale Familiale (DE CESF)

BTS Analyses de Biologie Médicale (ABM)

BTS Biotechnologies

Pôle d'enseignement supérieur tertiaire :

Diplôme de Comptabilité et de Gestion (DCG)

BTS Commerce International (CI) Initial et alternance

BTS Communication (COM)

BTS Comptabilité et Gestion (CG) Initial et alternance

BTS Gestion de la PME (GPME)

BTS Négociation et Digitalisation de la Relation Client (NDRC)

BTS Support à l'Action Managériale (SAM)

BTS Services Informatiques aux Organisations (SIO) option Solutions d'Infrastructure, Systèmes et Réseaux (SISR)

BTS Services Informatiques aux Organisations (SIO) option Solutions Logiciels et Applications Métiers (SLAM)

Contacts

Directeurs Délégués à la Formation Technologique

Horaire

Toute la journée

Lieu

Lycée La Martinière Duchère

300 avenue Andreï Sakharov

69009 LYON

Objectif

Découvrir les formations du supérieur

Public

Élèves de terminale professionnelle.

Intervenants

Les professeurs des formations concernées

LYCEE GENERAL ET TECHNOLOGIQUE LA MARTINIÈRE MONPLAISIR

LYON 8E ARRONDISSEMENT (069)

Le 29/01/2025

Formations

Présentation des BTS: à 13h30, 14h30, 15h30

Modalités

Pas d'inscription, il faut se présenter sur un créneau indiqué.

Contacts

Pour les BTS, l'assistante du DDFPT: Mme ATIPO-TSAHA Liliane

Horaire

Les horaires sont précisés ci-dessus pour chaque formation. Les conférences ou présentations durent environ 1heure.

Lieu

Lycée la Martinière Monplaisir

Objectif

Présenter les formations du supérieur au Lycée la Martinière Monplaisir.

Public

S'adresse aux élèves de classes de Terminales.

Intervenants

Les enseignants présentent leurs formations.

LYCEE GENERAL ET TECHNOLOGIQUE PARC CHABRIERES

OULLINS (069)

Du 29/01/2025 au 30/01/2025

Formations

BTS Maintenance des Systèmes option A (systèmes de production) et option B (systèmes énergétiques et fluidiques) en initial et apprentissage.

BTS Comptabilité Gestion en initial

BTS Négociation Digitalisation Relation Client en initial avec possibilité d'intégration en 2ème année

Contacts

Caroline MEYGRET caroline.meygret@ac-lyon.fr

Horaire

Mercredi 29/01/2025, accueil de 9h30 à 12h00 en salle Paty

Jeudi 30/01/2025, accueil de 9h30 à 12h00 puis 13h30 à 16h00 en salle Paty

Lieu

Lycée du Parc Chabrieres
9 chemin des Chassagnes
69600 Oullins - Pierre - Bénite
04 72 39 56 56

Intervenants

DDF, étudiants/apprentis, professeurs.

LYCEE GENERAL ET TECHNOLOGIQUE RENE DESCARTES

SAINT-GENIS-LAVAL (069)

Du 29/01/2025 au 30/01/2025

Formations

BTS Contrôle industriel et régulation automatique (CIRA)
BTS Métiers de la mesure (sous statut scolaire / quelques places en apprentissage)

Modalités

Sans inscription

Contacts

Mme Emmanuelle CHARRE (Directrice déléguée aux formations - DDF)
M. Cyril GRAVIERE (Proviseur Adjoint)

Horaire

Mercredi 29/01/2025 de 9h00 A 17h00
Jeudi 30/01/2025 de 9h00 A 17h00

Lieu

Lycée René Descartes
145 avenue de Gadagne
69230 Saint-Genis-Laval

Objectif

Présenter les formations et les locaux dédiés aux classes de BTS

Public

Élèves de première et terminale professionnelle

Intervenants

Enseignants de BTS

LYCEE GENERAL ET TECHNOLOGIQUE ROBERT DOISNEAU

VAULX-EN-VELIN (069)

Du 29/01/2025 au 30/01/2025

Formations

BTS Conseil et Commercialisation de Solutions Techniques par la voie scolaire (formation initiale)
(ex BTS Technico-Commercial)

Modalités

s'inscrire via le sondage :

<https://framadata.org/n6WhVzW2Re9KyF8I>

Contacts

Mr Nicolas ROCHE : ddf.0693619j@ac-lyon.fr

Horaire

Mercredi 29/01/2025 de 09h00 à 12h00

Jeudi 30/01/2025 de 09h00 à 17h00

Lieu

Lycée Doisneau
5 rue du lycée
69120 VAULX-EN-VELIN

Objectif

Présenter aux candidats le pôle BTS

Public

Futurs bacheliers des voies professionnelles et technologiques

Intervenants

Enseignants et étudiants du BTS

LYCEE MARCEL SEMBAT

VENISSIEUX (069)

Du 29/01/2025 au 30/01/2025

Formations

- BTS Conception et Réalisation de Systèmes Automatiques (par voie scolaire ou voie apprentissage)
- BTS Électrotechnique
- BTS Cybersécurité, Informatique et Réseaux, Électronique - option A - Informatique et Réseaux
- BTS Cybersécurité, Informatique et Réseaux, Électronique - option B - Électronique et Réseaux

Modalités

Le lycée vous accueillera pour 4 séances de conférences d'1 heure en grande salle de réunion. Ces conférences pourront se poursuivre pour les élèves volontaires par une visite de nos laboratoires. Pour chaque séance, le nombre maximum de participants est fixé à 30 élèves. Il faudra donc vous inscrire pour participer à nos JES 2025.

Modalités d'inscription :

Vous devez envoyer un courriel à l'adresse suivante :
ddfpt.0690104n@ac-lyon.fr

Vous préciserez en objet de votre message la mention suivante : JES 2025. Dans le corps du message, vous m'indiquerez AU MOINS DEUX SÉANCES auxquelles vous pouvez participer. De plus, dans votre message, vous m'indiquerez les informations suivantes (NOM, prénom, votre bac en préparation, spécialité du bac, le nom de

votre établissement actuel, ville de votre lycée, le ou les intitulés des BTS qui vous intéresse(nt)).

Enfin, vous m'indiquerez si vous souhaitez faire une visite après la séance d'information.

En retour, vous recevrez une réponse qui vous indiquera sur quelle séance vous pouvez venir.

Seules les personnes inscrites seront autorisées à assister aux JES 2025. Une liste sera déposée à l'accueil du lycée pour vérification.

Contacts

Monsieur FOLCO, Directeur Délégué aux Formations
Professionnelles et Technologiques

Horaire

Séance 1 : Mercredi 29 janvier 2025 de 9h30 à 10h30
Séance 2 : Mercredi 29 janvier 2025 de 14h00 à 15h00
Séance 3 : Jeudi 30 janvier 2025 de 9h30 à 10h30
Séance 4 : Jeudi 30 janvier 2025 de 14h00 à 15h00

Lieu

Lycée Marcel SEMBAT
20 Boulevard Marcel Sambat - 69200 Vénissieux

<https://sebat-seguin.ent.auvergnerhonealpes.fr/>

Objectif

Transmettre des informations adaptées au profil des élèves concernant :

- le contenu et les attendus de la formation (avec éventuellement présentation de travaux d'étudiants)
- les modalités d'inscription, les éléments du dossier Parcoursup
- des éléments chiffrés sur l'accès à la formation et sur la réussite
- les poursuites d'études et l'insertion professionnelle

Public

Ces journées de découverte de l'enseignement supérieur s'adressent aux élèves du cycle terminal (voie générale, voie technologique et voie professionnelle).

Intervenants

Enseignants

Étudiant.e.s

Directeur Délégué aux Formations Technologiques et Professionnelles

LYCEE POLYVALENT CAMUS-SERMENAZ

RILLIEUX-LA-PAPE (069)

Du 29/01/2025 au 30/01/2025

Formations

BTS Conception et réalisation des carrosseries (CRC)
BTS Conception des produits industriels (CPI)
BTS Assurance (Assu)
BTS Gestion de la PME (GPME)
BTS Management opérationnel de la sécurité (MOS)

Modalités

Sur inscription (disponible à partir de début janvier) :

L'ENT du lycée : <https://camus-sermenaz-rillieux.ent.auvergnerhonealpes.fr/> puis cliquez sur la vignette JES - Journées de l'Enseignement Supérieur 2024

Contacts

Sophie DAUTRAIX ddfpt.0692517|@ac-lyon.fr

Horaire

Une heure de visite et d'échange avec les étudiants du BTS.

Lieu

Lycée Polyvalent Camus-Sermenaz
2179 avenue de l'Europe
69140 RILLIEUX-LA-PAPE

Objectif

Découvrir concrètement les activités des différents BTS du lycée.

Public

Elèves de première et terminale.

Intervenants

Etudiants et enseignants

LP LYCEE DES METIERS EMILE BEJUIT (AUTOMOBILE)

BRON (069)

Le 30/01/2025

Formations

BTS Maintenance des Véhicules option B véhicules de transport routier (VTR)
BTS Maintenance des Véhicules option A (MVP)

Modalités

INSCRIPTIONS AUPRES DU LYCEE VIA DRIVE TRANSMIS AUX LYCEES

Contacts

DDF M. MOUCHONNAT
RBDE MME MEZRAI

Horaire

De 9h00 à 16h30

Lieu

Ateliers de maintenance VTR
Lycée Emile Béjuit

282 route de Genas
69500 Bron

Objectif

Visite des ateliers de maintenance VTR

Découverte avec les enseignants et les étudiants de première année et de seconde année de la formation Maintenance des véhicules de transport routier

Public

Elèves de terminale BAC PRO
Elèves en réorientation

Intervenants

Enseignants et étudiants de Maintenance VTR
ECOLES ET CENTRES DE FORMATIONS

LYCEE POLYVALENT FRANCOIS RABELAIS

DARDILLY (069)

Le 30/01/2025

Formations

BTS Management en Hôtellerie Restauration (MHR)
- option A management d'unité de restauration
- option B management d'unité de production culinaire
- option C management d'unité d'hébergement
MAN (classe de mise à niveau) pour tous les élèves non issus de
filière STHR

Modalités

Se présenter sur le campus à 9h00 ou 10h30

Contacts

04.78.66.88.88

Madame BOUCANSAUD - CPE

Horaire

Accueil à 9h00 ou à 10h30

Lieu

Campus François Rabelais
Chemin du Dodin
69570 Dardilly

Objectif

Faire découvrir le BTS Management en Hôtellerie Restauration (BAC
STHR ou PRO cuisine/service ou MANH)
Faire découvrir la Section de mise à niveau (TOUS LES BACS)
Présentation générale et visite des ateliers pendant le TP des BTS -
rencontre avec des étudiants

Public

Futurs bacheliers et étudiants en réorientation

Intervenants

CPE, professeurs et étudiants

LYCEE POLYVALENT JACQUES BREL

VENISSIEUX (069)

Du 29/01/2025 au 30/01/2025

Formations

BTS SIO - Systèmes Informatiques aux Organisations

Formation sous statut scolaire - Possibilité d'intégration en apprentissage en 2e année pour les étudiants ayant réalisé leur première année au lycée

BTS NDRC - Négociation Digitalisation Relation Client

Formation sous statut scolaire - Possibilité d'intégration en apprentissage en 2e année pour les étudiants ayant réalisé leur première année au lycée

BTS OL - Opticien-Lunetier

Formation sous statut scolaire ou en apprentissage

Modalités

Accueil en présentiel sur inscription ou visio-conférences à horaires fixes

Consulter le site ENT du lycée pour les détails concernant la visite dans les jours qui précèdent :

<https://lyc-jacques-brel.ent.auvergnerhonealpes.fr/>

Contacts

Mme PAGES Cécile, DDFPT : cecile.pages@ac-lyon.fr

Horaire

Visites sur inscription uniquement via le site du lycée

BTS OL

Mercredi 29 janvier : Accueil à 9h, 10h, 11h, 14h, 15h

Jeudi 30 janvier : Accueil à 9h, 10h et 11h

BTS NDRC

Mercredi 29 janvier : conférences à 13h30, 15h

Jeudi 30 janvier : conférences à 9h et 10h30

BTS SIO

Mercredi 29 janvier, conférences à 10h15 et 13h30

Jeudi 30 janvier : conférence à 13h30

Le lien sera accessible sur le site ENT du lycée : <https://lyc-jacques-brel.ent.auvergnerhonealpes.fr/>

Les horaires sont susceptibles d'être modifiés - Consulter le site ENT du lycée ou appeler le 04 72 50 31 60

Lieu

Lycée Jacques Brel 2 rue Albert Jacquard 69200 VENISSIEUX

Accès Tram T4 - Arrêt Lycée Jacques Brel

<https://lyc-jacques-brel.ent.auvergnerhonealpes.fr/>

Objectif

Présenter les formations BTS : contenus, attendus, certification et débouchés

Faire découvrir le lycée

Public

Élèves de terminale générale et technologique ou professionnelle -
Pas d'élèves de première SVP

Élèves scolarisés.ées dans l'enseignement supérieur et souhaitant une réorientation

Élèves non scolarisés.ées mais titulaires d'un baccalauréat et souhaitant intégrer l'une de ces formations

Intervenants

Enseignants intervenant dans la formation

Directrice déléguée aux formations

LYCEE POLYVALENT LOUIS ARMAND

VILLEFRANCHE-SUR-SAONE (069)

Du 29/01/2025 au 30/01/2025

Formations

BTS CRSA (Conception et Réalisation de Systèmes Automatiques)

MC MIOP (Mention Complémentaire (Bac+1) en Maintenance des Installations Oléohydrauliques et Pneumatiques)

Modalités

Pas d'inscription pour la visite du lycée ni pour le webinaire

Contacts

Stéphane RANTY
stephane.ranty@ac-lyon.fr
04 74 02 30 31

Plus d'information sur les formations : <https://lyc-louis-armand-villefranche.ent.auvergnerhonealpes.fr/formations/bts-crsa/>

Horaire

Sur place : 9h00-12h00/13h30-17h00
Webinaire de présentation du BTS CRSA : 29/01/2025 à 14 h

Lieu

Lycée Louis Armand

507 avenue du Beaujolais
69400 VILLEFRANCHE-SUR-SAÛNE
Lien d'accès au webinaire via le lien suivant : <https://visio-agents.education.fr/meeting/signin/66422/creator/18390/hash/ff4019cffdda6bcba6365f65311ebaa08da14079>

Ou accès via QR code disponible dans le document "explications webinaires" téléchargeable [ici](#).

Objectif

Rencontrer des enseignants, des étudiants et des apprentis
Visiter les locaux et plateaux techniques
Webinaire : présentation du BTS CRSA, échange avec les enseignants.

Public

Élèves de Terminales générale, technologique et professionnelle ou élèves en réorientation
Pour le webinaire : Élèves de première et terminale

Intervenants

Enseignants des filières présentées
Étudiants et apprentis

LYCEE PROF PRIVE DES METIERS LA MACHE

LYON 8E ARRONDISSEMENT (069)

Du 29/01/2025 au 30/01/2025

Formations

BTS AMCR (construction métallique)
BTS CRCI (chaudronnerie industrielle)
BTS Electrotechnique
BTS EBCR (Enveloppe des bâtiments) en apprentissage
BTS CCST (Technico-commercial) en apprentissage - IRAF de St Joseph Garibaldi
TSSR (technicien supérieur en système et réseaux) - Titre niveau Bac+2 en apprentissage

Modalités

Inscription via le lien suivant: <https://www.billetweb.fr/journees-de-lenseignement-superieur-2025>

Contacts

Mme Juliette PIQUET-GAUTHIER

Horaire

Mercredi 29/01, de 9h à 12h et de 14h à 16h.
Jeudi 30/01, de 9h à 12h et de 14h à 16h.

Lieu

Ecole La Mache - 75, boulevard Jean XXIII - Lyon 8ème

Objectif

Informer les lycéens sur les formations post-bac dans les métiers de l'industrie, du bâtiment, du numérique et du commerce international.

Public

Tous types de profils de Bac

Intervenants

L'équipe éducative de BTS et du centre de formation

LYCEE PROF PRIVE DES METIERS SAINT JOSEPH

LYON 7E ARRONDISSEMENT (069)

Du 29/01/2025 au 30/01/2025

Formations

Toutes nos formations post BAC

Contacts

L.BOUBAS/ K.PELON

Horaire

JOURNEE

Lieu

327 rue Garibaldi 69007 Lyon

Objectif

Découverte de nos formations

Public

Lycéens

LYCEE PROFESSIONNEL PRIVE LA FAVORITE SAINTE THERESE

SAINTE-FOY-LES-LYON (069)

Du 29/01/2025 au 30/01/2025

Formations

BTS MOS (Management Opérationnel de la sécurité) en apprentissage

Contacts

b.pioches@la-favorite.org

Horaire

de 13h30 à 17h

Lieu

Lycée professionnel La Favorite Sainte Thérèse, 107 rue du commandant Charcot 69110 Sainte Foy les Lyon

LYCEE TECHNOLOGIQUE PRIVE CARREL

LYON 6E ARRONDISSEMENT (069)

Du 29/01/2025 au 30/01/2025

Formations

Secteur Commerce Vente Management : BTS NDRC et BTS MCO

Secteur Santé et Social : BTS SP3S et BTS ESF

Secteur Communication : BTS Communication

Secteur Immobilier : BTS Professions Immobilières

Secteur Banque Finance Assurance : BTS Banque

Secteur Accueil Administratif Gestion : BTS Gestion de la PME

Modalités

inscriptions@carrel.fr

Horaire

De 9h à 17h

Lieu

Institut Carrel
119, rue Boileau
69006 Lyon

Objectif

Accueil et renseignements sur toutes les formations possibles à l'Institut Carrel

LYCEE TECHNOLOGIQUE PRIVE DON BOSCO

LYON 5E ARRONDISSEMENT (069)

Du 29/01/2025 au 30/01/2025

Formations

Brevet de Technicien Supérieur en Économie Sociale et Familiale (BTS ESF)

Modalités

Lors de ces journées de l'Enseignement Supérieur 2025, vous pourrez rencontrer des enseignants et des élèves, visiter notre établissement.

Se présenter à l'accueil du Lycée avec une pièce d'identité obligatoirement.

Contacts

Secrétariat

Horaire

Mercredi 29 janvier et jeudi 30 janvier 2025 de 9h à 16h00

se présenter à l'accueil du Lycée avec une pièce d'identité obligatoirement

Lieu

Lycée DON BOSCO
12 montée Saint-Laurent
69005 LYON

Objectif

Découverte de notre site, campus, nos formations

Public

Tout public

Intervenants

Les enseignants et les élèves

LYCEE TECHNOLOGIQUE PRIVE ICOF

LYON 5E ARRONDISSEMENT (069)

Du 29/01/2025 au 30/01/2025

Formations

BTS Services Informatiques aux Organisations
BTS Support à l'Action Managériale
BTS Gestion de la PME
BTS Comptabilité et Gestion
Diplôme de Comptabilité et Gestion
BTS Assurance
BTS Banque
BTS Commerce International

Contacts

04 78 15 00 60

Horaire

8h30 - 16h30

Lieu

Campus Lyon Saint Irénée
8 avenue DEBROUSSE
69 005 LYON

Objectif

travailler sur votre orientation et découvrir notre offre de formation

ORGANISME FORMATION-CFA SEPR

LYON 3E ARRONDISSEMENT (069)

Du 29/01/2025 au 30/01/2025

Formations

Retrouvez toutes les formations postbac proposées par la SEPR en BTS, DN MADE Bijou, Mobilier et Mode, Titre, Certificat de spécialisation (ex-Mention Complémentaire), Diplôme des Métiers d'Art Habitat (DMA Habitat) et CQP (Certificat de Qualification Professionnelle).

De nombreux univers métiers sont représentés : Tertiaire et Vente, Industries Graphiques, Métiers de bouche et restauration, Mobilité, Bâtiment, Electronique Informatique, Métiers d'art et de la création, beauté, santé et social.

Modalités

L'ensemble des modalités et des formations présentées seront consultables en amont de l'événement sur le site internet SEPR à l'adresse : <https://www.sepr.edu/evenements/journees-de-lenseignement-superieur/>

La SEPR encourage les personnes intéressées à participer à la Journée Portes Ouvertes de la SEPR qui aura lieu le samedi 25 janvier 2025 de 9h à 17h : inscription obligatoire en ligne à l'adresse : www.sepr.edu/evenements/journee-portes-ouvertes-sepr/

Contacts

Site internet SEPR : www.sepr.edu

Horaire

variables, consulter le programme en ligne

Lieu

SEPR Lyon 3ème - 46 rue Professeur Rochaix (Métro D Grange Blanche)

Public

Des prérequis peuvent être demandés pour certaines formations. Retrouvez ces renseignements sur les pages formations du site internet en sélectionnant l'univers métier et le diplôme souhaité sur la page : <https://www.sepr.edu/formations/>

Intervenants

Chargés de Relation apprenants, formateurs, personnel administratif

Rectorat de Lyon
DRAIO - Délégation Régionale Académique à l'Information et à l'Orientation / Site de Lyon
saio-pedagogie-orientation@ac-lyon.fr

Publié le 08/01/2025